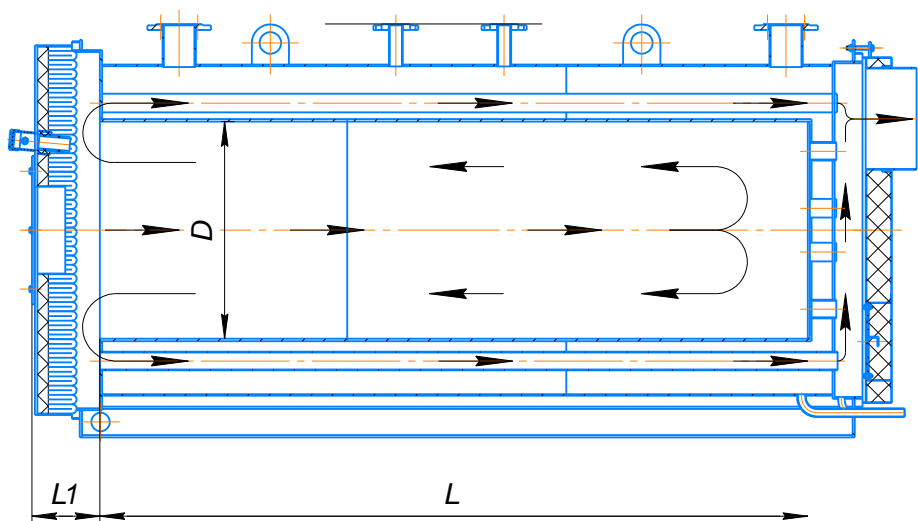


Схема котла серии De Dietrich для подбора горелочных устройств.



Модель CA R	D, мм	L, мм	L1, мм	Аэродинамическое сопротивление, (расчетное), Па
50	400	848	220*	180
80	430	1218	220*	200
100	430	1218	220*	200
150	520	1488	220*	210
200	520	1488	220*	220
250	570	1568	220*	220
300	570	1568	220*	240
350	590	1619	220*	260
400	590	1619	220*	340
450	610	1698	220*	390
500	610	1698	220*	420
550	640	1928	220*	480
600	640	1928	220*	520
750	670	2248	220*	600

Наименование	D, мм	L, мм	L1, мм	Аэродинамическое сопротивление, (расчетное), Па
850	670	2287	220*	740
1000	702	2287	220*	800
1250	800	2367	220*	820
1400	900	2387	250*	790
1500	940	2387	250*	830
1750	950	2647	250*	860
1850	960	2647	250*	920
2000	990	2787	250*	940
2500	1060	3236	310*	1050
3000	1150	3335	310*	1140
3500	1210	3735	310*	1260
4000	1240	3885	310*	1310
4500	1270	4000	360*	1360
5000	1270	4535	360*	1400
5500	1340	4645	360*	1480
6000	1390	4685	365*	1460
6500	1410	4740	365*	1480
7000	1435	4835	365*	1520

\*-сопло горелочного устройства должно заходить в жаровую трубу минимум на 70 мм от передней трубной решетки котла.