

EK-TRON 5.300 G-R (72H)  
EK-TRON 6.350 G-R (72H)  
EK-TRON 6.400 G-R (72H)  
EK-TRON 7.500 G-R (72H)  
EK-TRON 7.600 G-R (72H)

elco



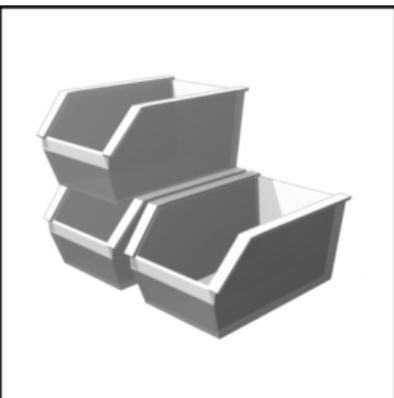
Technische Daten  
Données techniques  
Dati tecnici  
技术参数  
Technical data



en .....420011269200  
cn .....420011269300



Elektro-und Hydraulikschema  
Schémas électrique et hydraulique  
Schemi elettrico e idraulico  
系统图  
Electric and hydraulic diagrams



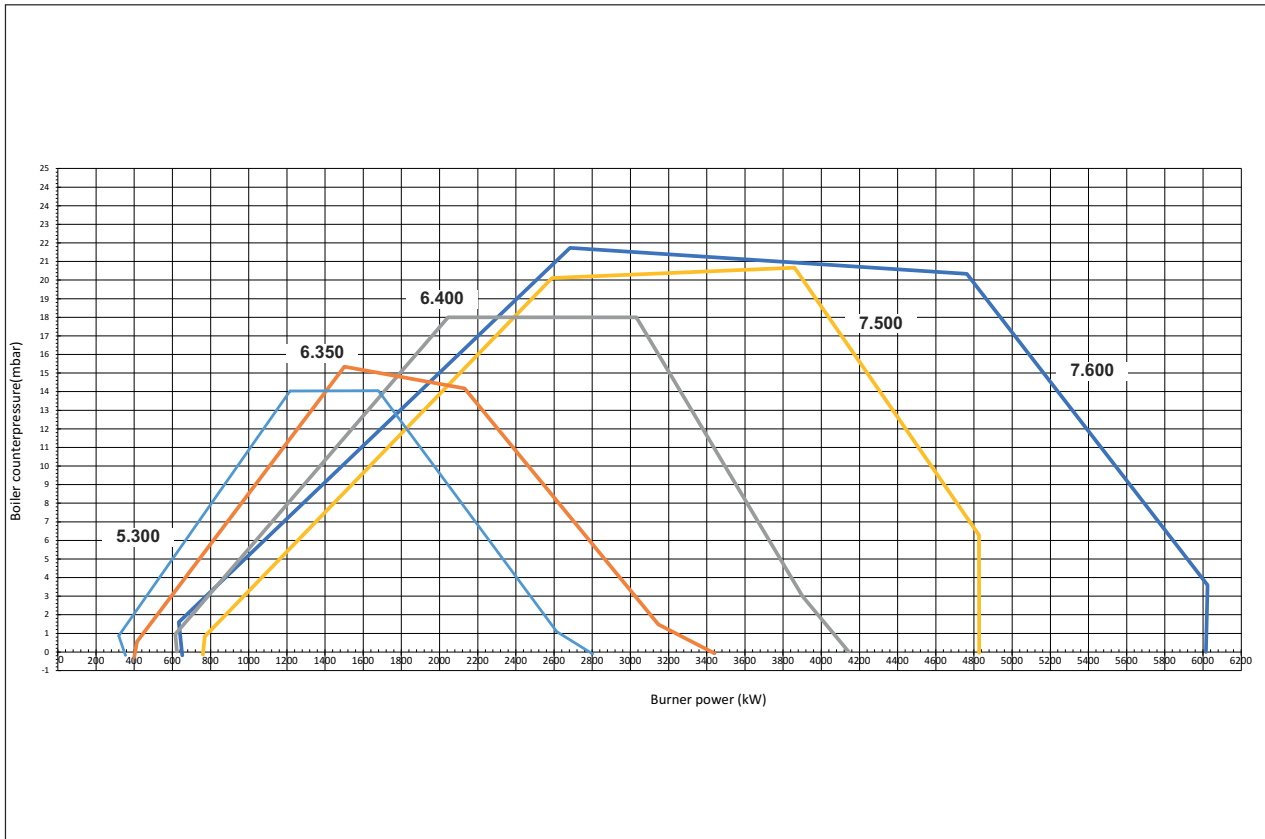
.....420011000000



420011269400

Technische Daten - Données techniques - Dati tecnici - Technische gegevens - Technical data		EK-TRON 5.300 G-R	EK-TRON 6.350 G-R	EK-TRON 6.400 G-R	EK-TRON 7.500 G-R	EK-TRON 7.600 G-R
Brennerleistung min./max. kW	Puissance du brûleur min./max. kW	340 - 2800	400 - 3450	590 - 4150	750 - 4850	740 - 6050
Regelverhältnis	Rapport de régulation	max. 1:5				
Brennstoff Erdgas E, L, LL (EN437)	Combustible Gaz naturel E, L, LL (EN437)	Fuel Natural gas E, L, LL (EN 437)				
CE Nummer	Numéro d'agrément CE	HI= 6,99 ... 11,39 kWh/Nm³				
Emissionsklasse Typenprüfung nach EN 676 bei Erdgas :	Classe d'émission selon l'EN 676 en gaz naturels :	NOx < 120 mg/Nm³	NOx < 120 mg/Nm³	NOx < 120 mg/Nm³	NOx < 120 mg/Nm³	NOx < 120 mg/Nm³
Feuerungsaufomat	Coffret de sécurité	SIEMENS LME73.xxx / LME75.xxx (72H)				
Gasarmatur	Rampe gaz	Control unit				
Gasanschluss - rechts : Standard, - links : optional	Raccordement gaz - à droite : standard, - à gauche : option	Gas train				
Gaseingangsdruck * minimaler Gaseingangsdruck gilt bei max. Brennerleistung und Ombar Feuerdruck ohne Gasfilter	Pression d'entrée du gaz * la pression mini d'ingresso gas corrisponde alla potenza massima del bruciatore alla pressione camera di Ombar senza filtro a gas	Gas connection - on the right : standard, - on the left : option				
FGR Anschluss	Raccordement FGR	Gas input pressure *min gas pressure is relevant for max. power of the burner, 0 mbar furnace pressure and without gas filter				
Luftregulierung Luftklappe	Régulation de l'air Volet d'air	FGR connection				
Luftklappenantrieb Stellmotor	Commande du volet d'air servomoteur	Air regulation Air flap				
Flammenwächter (Einstellbereich)	Manostat d'air (plage de réglage)	Air flap control servomotor				
Zündtransformator	Surveillance de flamme Allumeur	Air pressure switch (setting range)				
Elektromotor	Moteur électrique	Flame monitor ionization				
Motoransteuerung: Direktstart Stern-Dreieck (option) Variatron (option)	Commande moteur: Arrêt direct Étoile-triangle (option) Variatron (option)	Ignition transformer FIDA 1P				
Spannung	Tension	4 kW				
Elektrische Leistungs- aufnahme (Betrieb)	Puissance électrique absorbée (en service)	5,5 kW				
Gewicht (ohne Gasarmatur)	Poids (sans rampe gaz)	7,5 kW				
Schutzart	Indice de protection	11 kW				
Schalldruckpegel nach EN15036-1(LpFA) *An Arbeitsfeldgrenze	Niveau acoustique mes. selon EN15036-1 (LpFA) * dans les limites de la courbe de puissance	1/N/PE AC 230V-50Hz - 3/N/PE AC 400V-50Hz				
Aufstellungsort: geschlossene Räume oder bauseits weitergeschützt; nicht aggressive Atmosphäre	Lieu d'installation: locaux fermés ou protégés sur site contre les intempéries; atmosphère non agressive	Voltage				
Umgebungstemperatur Lagerung min./max.	Température ambiante de stockage min./max.	Power consumption (operation)				
Umgebungstemperatur Betrieb min./max.	Température ambiante fonctionnement: min./max	4,5 kW				
Luftfeuchtigkeit	Humidité relative de l'air	Weight (w/o gas train)				
		Protection level				
		IP 40				
		Sound level to EN15036-1 (LpFA) *inside the working field limit				
		< 100 ±1,5 dB(A)				
		< 100 ±1,5 dB(A)				
		< 100 ±1,5 dB(A)				
		Closed rooms or weatherproof on site; nonaggressive atmosphere				
		Ambient temp. for storage min./max.				
		- 40° ...+70° C				
		Ambient temperature use min./max.				
		- 40° ...+60° C				
		max. 60% - 40° C				

# Arbeitsfeld Domaine de fonctionnement Curve di lavoro 工作曲线 Working diagrams



## Arbeitsfeld

Das Arbeitsfeld zeigt die Brennerleistung in Abhängigkeit vom Feuer- raumdruck. Es entspricht den Maximalwerten nach EN 676 gemessen am Prüf- flammenrohr. Bei der Brennerauswahl ist der Kesselwirkungsgrad zu berücksichtigen. Berechnung der Brennerleistung:

$$QF = \frac{Q_N}{\eta_K} \times 100$$

QF = Brennerleistung (kW)  
QN = Kesselnennleistung (kW)  
 $\eta_K$  = Kesselwirkungsgrad (%)

**Warnung:** Der Brenner darf nur im vorgegebenen Arbeitsfeld betrieben werden.

## Erläuterung zur

### Typenbezeichnung:

**EK-TRON =**

6 = Baugröße

300 = Leistungskennziffer

FGR = Flue Gas Recirculation (Abgasrezirkulation)

G = Erdgas

E = Elektronisch modulierender Betrieb.

X2 = schadstoffarme Verbrennung

## Domaine de fonctionnement

Le domaine de fonctionnement correspond aux valeurs mesurées lors de l'homologation. Elle correspond aux valeurs max mesurées sur tunnel d'essai d'après l'EN 676. Pour le choix du brûleur, tenir compte du rendement de la chaudière. Calcul de la puissance calorifique:

$$QF = \frac{Q_N}{\eta_K} \times 100$$

QF= Puissance calorifique (kW)  
QN= Puissance nominale chaudière (kW).  
 $\eta_K$  = Rendement chaudière (%)

**Mise en garde:** Le brûleur ne doit être utilisé que dans le domaine de fonctionnement.

## Légende:

**EK-TRON =**

6 = Dimension

300 = Référence de puissance

FGR = Flue Gas Recirculation (recirculation des fumées)

G = Gaz naturels

E = Fonctionnement modulant électronique.

X2 = combustion Bas NOx

## Curva

Il campo di attività indica la potenza del bruciatore in funzione della pressione della camera di combustione. Corrisponde ai valori massimi previsti dalla norma EN 676 misurati sul tubo della fiamma di controllo. In occasione della scelta del bruciatore si deve tenere conto del rendimento energetico della caldaia. Calcolo della potenza della caldaia:

$$QF = \frac{Q_N}{\eta_K} \times 100$$

QF= potenza della caldaia (kW)  
QN= potenza nominale della caldaia (kW).  
 $\eta_K$  = rendimento energetico della caldaia (%)

**Attenzione:** Il bruciatore deve essere utilizzato solo nell'ambito di funzionamento prescritto.

## Chiarimenti sulla denominazione:

**EK-TRON =**

6 = dimensioni impianto

300 = numero di identificazione potenza in kW.

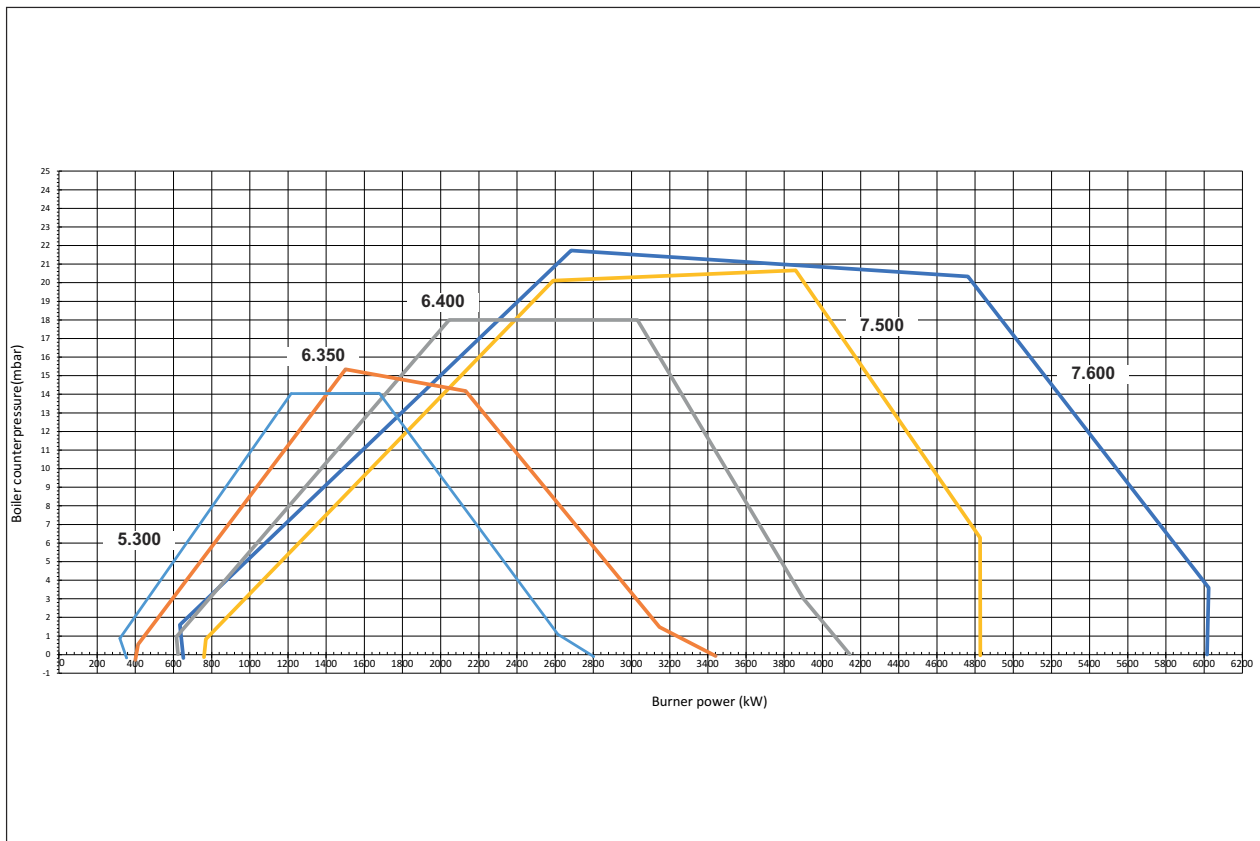
FGR = Flue Gas Recirculation (ricircolo gas combusti).

G = gas natural

E = modulante con camma elettronica

X2 = basse emissioni inquinanti.

Arbeitsfeld  
 Domaine de fonctionnement  
 Curve di lavoro  
 工作曲线  
 Working diagrams



**工作曲线**  
 选择燃烧器时需要考虑锅炉的热效率。  
 工作曲线显示的是燃烧器的输出功率和炉膛背压之间的关系。在测试状态下符合 EN676 标准。  
 选择燃烧器，计算燃烧器输出功率：

$$QF = \frac{QN}{\eta_k} \times 100$$

QF = 燃烧器输出功率 (kW)  
 QN = 锅炉额定输出功率(kW)  
 $\eta_k$  = 锅炉热效率 (%)

**注意：**  
 燃烧器必须运行在其功率曲线范围之内。

**型号标记注解：**  
 EK-TRON =  
 6 = 型号大小  
 400 = 输出功率 KW  
 FGR = 烟气再循环  
 G = 天然气  
 E = 电子比调运行方式  
 X2 = 低 NOx 燃烧

**Working diagrams**  
 The working diagrams shows burner output as a function of combustion chamber pressure. It corresponds to the maximum values specified by EN 676 measured at the test fire tube. The efficiency rating of the boiler should be taken into account when selecting a burner.  
 Calculation of burner output:

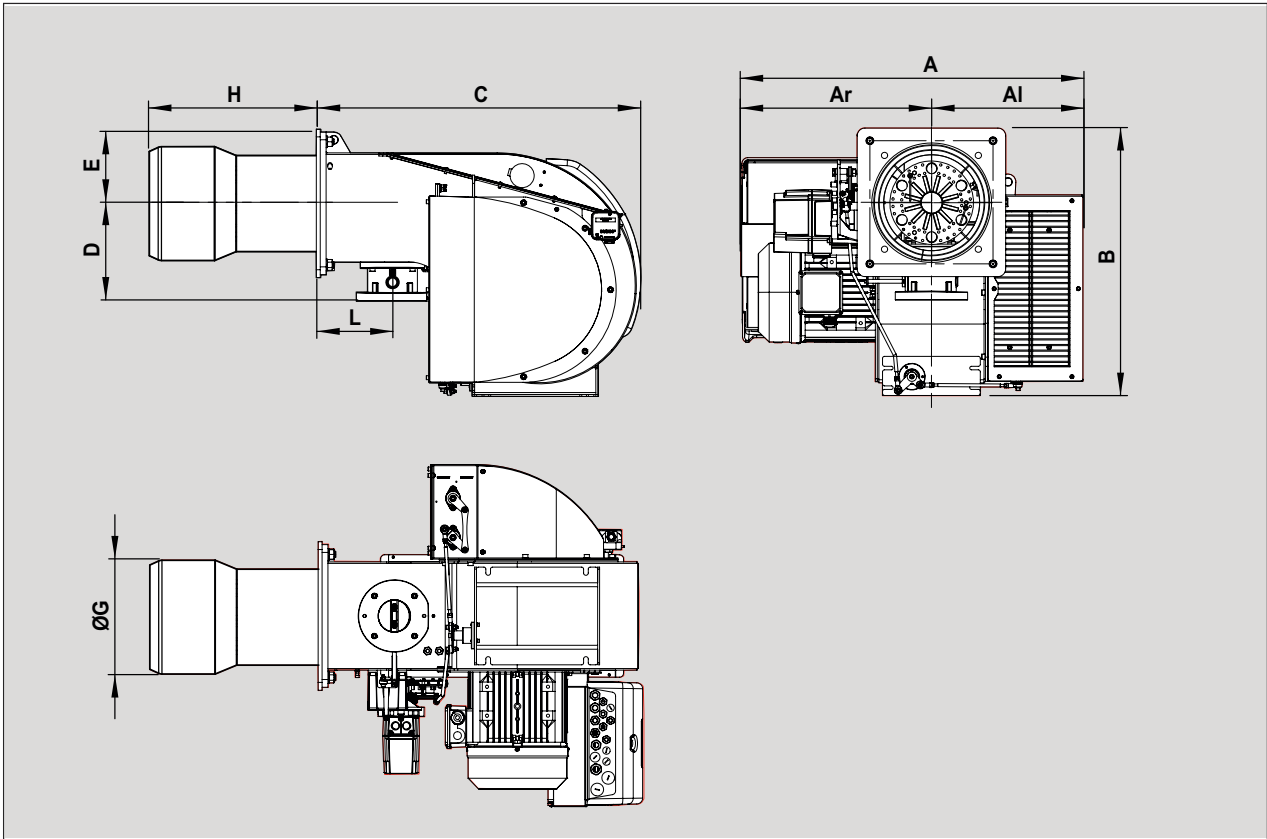
$$QF = \frac{QN}{\eta_k} \times 100$$

QF = Burner output (kW)  
 QN= Rated boiler output (kW)  
 $\eta_k$  = Boiler efficiency rating %

**Warning:** The burner must only be used within its permissible working range.

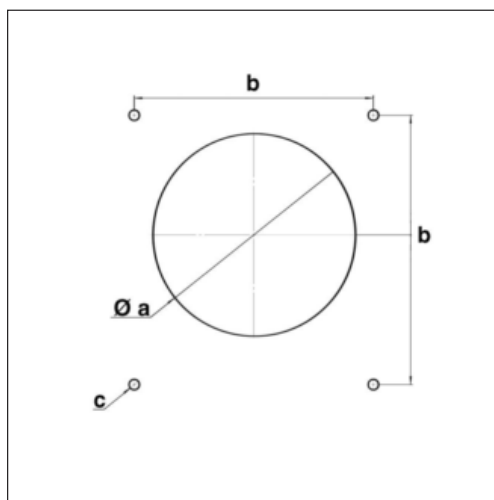
**Note on type designation:**  
**EK-TRON =**  
 6 = Size  
 300 = Output value in kW  
 FGR = Flue Gas Recirculation  
 G = Natural gas  
 E = Electronic modulating operation  
 X2 = Low NOx combustion

**Maßbild (Brenner)**  
**Plan d'encombremnts (brûleur)**  
**Dimensioni d'ingombro (bruciatore)**  
**尺寸 (燃烧器)**  
**Dimensions (burner)**



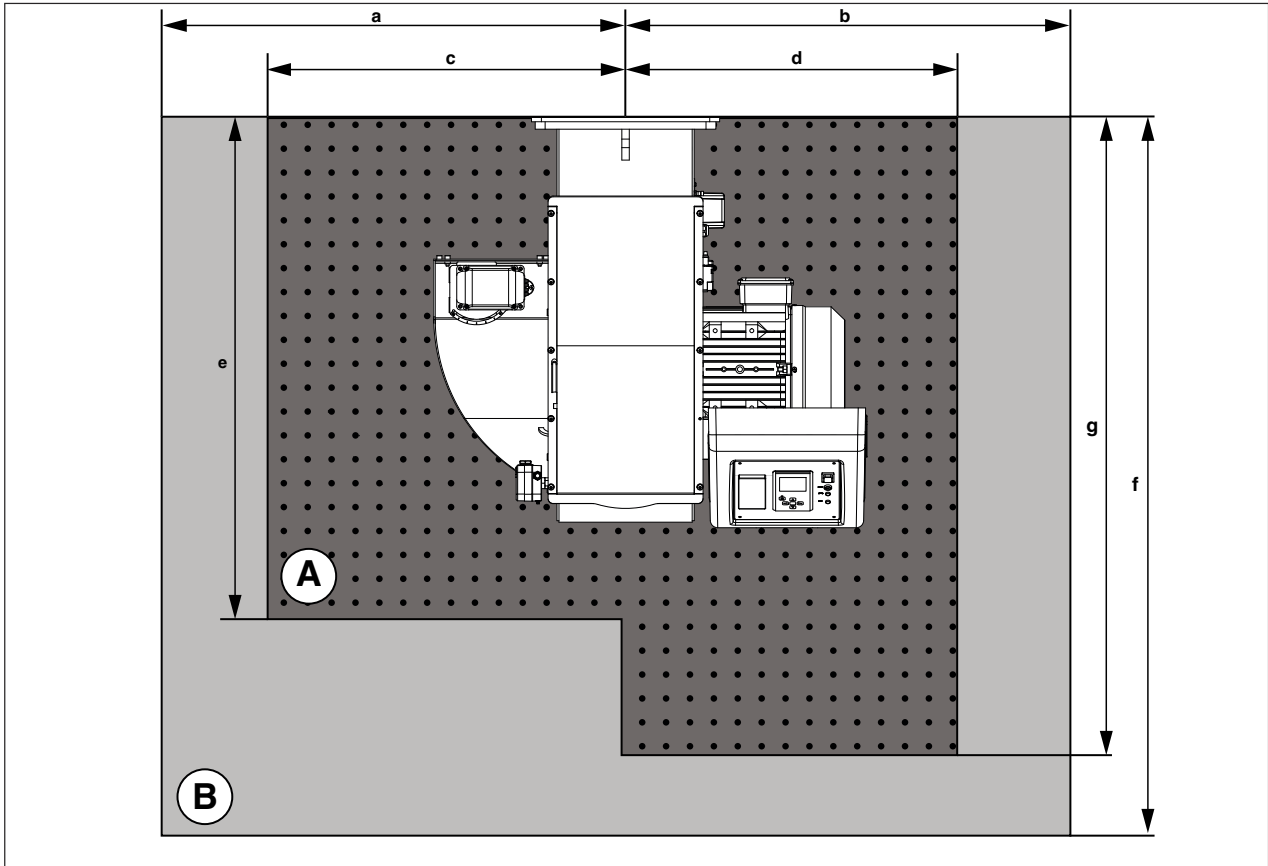
	A	Al	Ar	B	C	D	E	Ø G	H			L
									KN	KM	KL	
EK-TRON 5.300 G-R	813	356	457	606	714	245	190	300	385	485	585	125
EK-TRON 6.350 G-R	875	387	488	684	828	245	190	290	328	428	528	195
EK-TRON 6.400 G-R	875	387	488	684	828	250	190	320	392	448	563	195
EK-TRON 7.500 G-R	1083	494	589	780	943	251	210	320	373	470	573	195
EK-TRON 7.600 G-R	1083	494	589	780	943	251	210	360	373	470	573	195

	Ø a	b	c
EK-TRON 5.300 G-R	315-325	315	M16
EK-TRON 6.350 G-R	305-315	315	M16
EK-TRON 6.400 G-R	335-345	315	M16
EK-TRON 7.500 G-R	335-345	330	M16
EK-TRON 7.600 G-R	375-385	330	M16



**Kesselplatte / Façade chaudière / Lato frontale**  
**caldaia / 锅炉前面板 / Boiler front plate**

**Maßbild (Brenner)**  
**Plan d'encombremnts (brûleur)**  
**Dimensioni d'ingombro (bruciatore)**  
**尺寸 (燃烧器)**  
**Dimensions (burner)**



	a (mm)	b (mm)	c (mm)	d (mm)	e (mm)	f (mm)	g (mm)
EK-TRON 5.300 G-E	1350	1450	850	950	1200	1700	1500
EK-TRON 6.350 G-E	1400	1500	900	1000	1300	1800	1600
EK-TRON 6.400 G-E	1400	1500	900	1000	1300	1800	1600
EK-TRON 7.500 G-E	1500	1600	1000	1100	1400	1900	1700
EK-TRON 7.600 G-E	1500	1600	1000	1100	1400	1900	1700

<b>A</b>	Dieser Bereich wird mindestens benötigt um alle Brennerkomponenten warten bzw. de-/montieren zu können.
	Cet espace est le minimum nécessaire pour permettre l'entretien et les montages/d montages de tous les composants du brûleur.
	Questo é lo spazio minimo necessario per consentire le operazioni di manutenzione e di montaggio/smontaggio di tutti i componenti del bruciatore.
	该空间预留的最小位置，以便于维护保养和拆装燃烧器及其部件。
	Leave this space min. on each side of the burner for maintenance purposes and for assembly/dismantling of all the burner components.
<b>B</b>	Dieser Bereich stellt den empfohlenen Arbeitsfreiraum dar, er ermöglicht ein ergonomisches Arbeiten am Brenner. Eine lichte Deckenhöhe von min. 2000 mm wird empfohlen.
	Cet espace représente l'espace de travail libre recommandé, il permet de travailler de façon optimale sur le brûleur. Une hauteur mini. libre sous-plafond de 2000 mm est fortement recommandée.
	Esso rappresenta lo spazio di lavoro libero raccomandato e consente di lavorare in modo ottimale sul bruciatore. Un'altezza minima libera al soffitto di 2000 mm è vivamente consigliata.
	该空间表示推荐的符合人体工程学要求的工作空间。向上最小空间强烈建议 2000mm。
	This space represents the recommended work space, in order to work ergonomically on the burner. A free upwards min. space of 2000 mm is strongly recommended.

# Kesselausmauerung

## Maçonnerie de la chaudière

### Muratura della caldaia

#### 燃烧器与锅炉前管板内衬的配合

## Boiler lining

#### Kesselausmauerung

Die Ausmauerung ist rechtwinklig zum Brennerrohr auszuführen. Eventuell notwendige Anpassungen, (Schrägen, Rundungen) wie sie z.B. bei Umkehrkesseln notwendig sind, sollten frühestens bei einem Durchmesser von 70% vom Feuerraumdurchmesser beginnen.

Der Zwischenraum zwischen dem Flammrohr des Brenners und der Kesselausmauerung ist mit hitzebeständigem Material z.B. Cerafelt auszukleiden.

**Der Zwischenraum darf nicht ausgemauert werden.**

#### 锅炉前管板内衬

锅炉的内衬必须与火管成正确角度装。中心回焰式需适当的内衬边缘结构（倾斜，园形）。直径不得小于炉膛直径的70%。

火管与内衬之间的间隙需填入耐热材料。

**不可用耐火砖填充此空隙。**

#### Maçonnerie de la chaudière

La maçonnerie doit être réalisée perpendiculairement au tube du brûleur. Les adaptations éventuellement nécessaires (chanfreins, arrondis) telles qu'elles sont par exemple nécessaires sur les chaudières à foyer borgne, devraient commencer au plus tôt à un diamètre de 70% du diamètre de la chambre de combustion.

L'espace intermédiaire entre le tube de flamme du brûleur et la maçonnerie de la chaudière doit être revêtu de matière réfractaire, par exemple Cerafelt.

**L'espace intermédiaire ne doit pas être maçonné.**

#### Boiler lining

The burner lining must be installed rightangled to the burner tube. Possible trimming work (beveling, rounding) as required for reverse boilers, for example, should be done at a diameter not below 70% of the combustion chamber diameter.

The space between the flame pipe of the burner and the boiler lining should be lined with heat resistant material, such as Cerafelt.

**This space is not allowed to be lined with brickwork.**

#### Muratura della caldaia

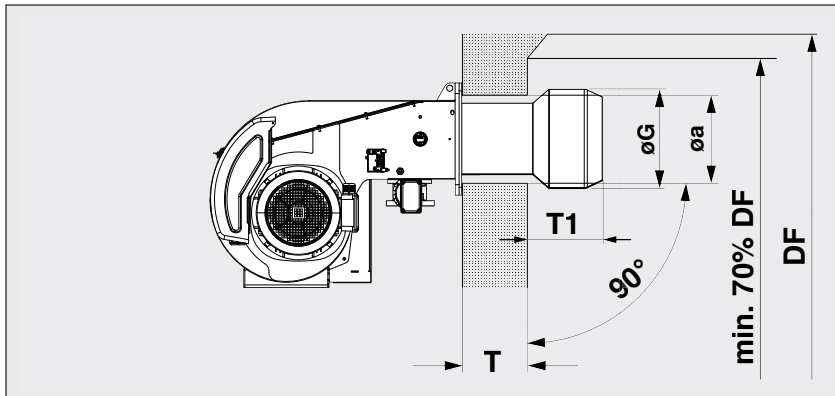
Il lavoro di muratura deve essere eseguito perpendicolarmente al tubo del bruciatore. Gli adattamenti eventualmente necessari (smussi, arrotondamenti) come quelli richiesti ad esempio sulle caldaie ad inversione di fiamma, dovrebbero cominciare appena possibile, con un diametro pari al 70% del diametro della camera di combustione.

Lo spazio intermedio tra il tubo di fiamma del bruciatore e la muratura della caldaia deve essere rivestito con materiale refrattario, ad esempio Cerafelt.

**Lo spazio intermedio non deve essere in muratura.**



# Kesselausmauerung Maçonnerie de la chaudière Muratura della caldaia 燃烧器与锅炉前管板内衬的配合 Boiler lining



$\varnothing G$  = Durchmesser Brennerrohr (siehe Maßbild).  
 $\varnothing a$  = siehe Maßbild  
 DF = Feuerraumdurchmesser  
**T1** :\*  
 T = Standardmuffeltiefe  
 (Option: Verlängerungen: siehe technische Daten).

## Beachte bei Umkehrkesseln!

Bei Umkehrkesseln ist Maß T1 nur ein Richtwert, zusätzlich muss je nach Kesselausführung der Brennkopf mindestens 120 mm über den Umlenkspalt hinausragen.

$\varnothing G$  = 爆破管直径( 见尺寸图)  
 $\varnothing a$  = 见尺寸图  
 DF = 燃烧室直径  
**T1** :\*  
 T = 锅炉内衬厚度  
 (可选: 加长头:见技术参数)

## 注意中心回焰锅炉!

中心回焰锅炉的尺寸 T1 是个建议值。根据不同类型的锅炉燃烧头必须伸出至少 120mm, 让烟气回流。

$\varnothing G$  = diamètre de gueulard (voir plan d'encombrements).  
 $\varnothing a$  = voir plan d'encombrements  
 DF = diamètre de la chambre de combustion.  
**T1** :\*  
 T = profondeur standard de muffle (prolongement possible: voir Données techniques).

## Attention: a prendre en compte pour les chaudières à foyer borgne!

Sur les chaudières à foyer borgne, la cote T1 n'est qu'indicative. Il faut en plus, selon le type de chaudière, que la tête de combustion soit en retrait d'au moins 120 mm par rapport au point de retournement des fumées.

$\varnothing G$  = blast tube diameter (see dimensioned drawings).  
 $\varnothing a$  = see dimensioned drawings  
 DF = combustion chamber diameter  
**T1** :\*  
 T = depth of boiler lining (option: extensions: see technical data).

## Note: for reverse flow boilers!

For reverse flow boilers the dimension T1 is only a recommended value. Depending on type of boiler the burner head must stand at least 120 mm ahead the opening for flue gas turning back.

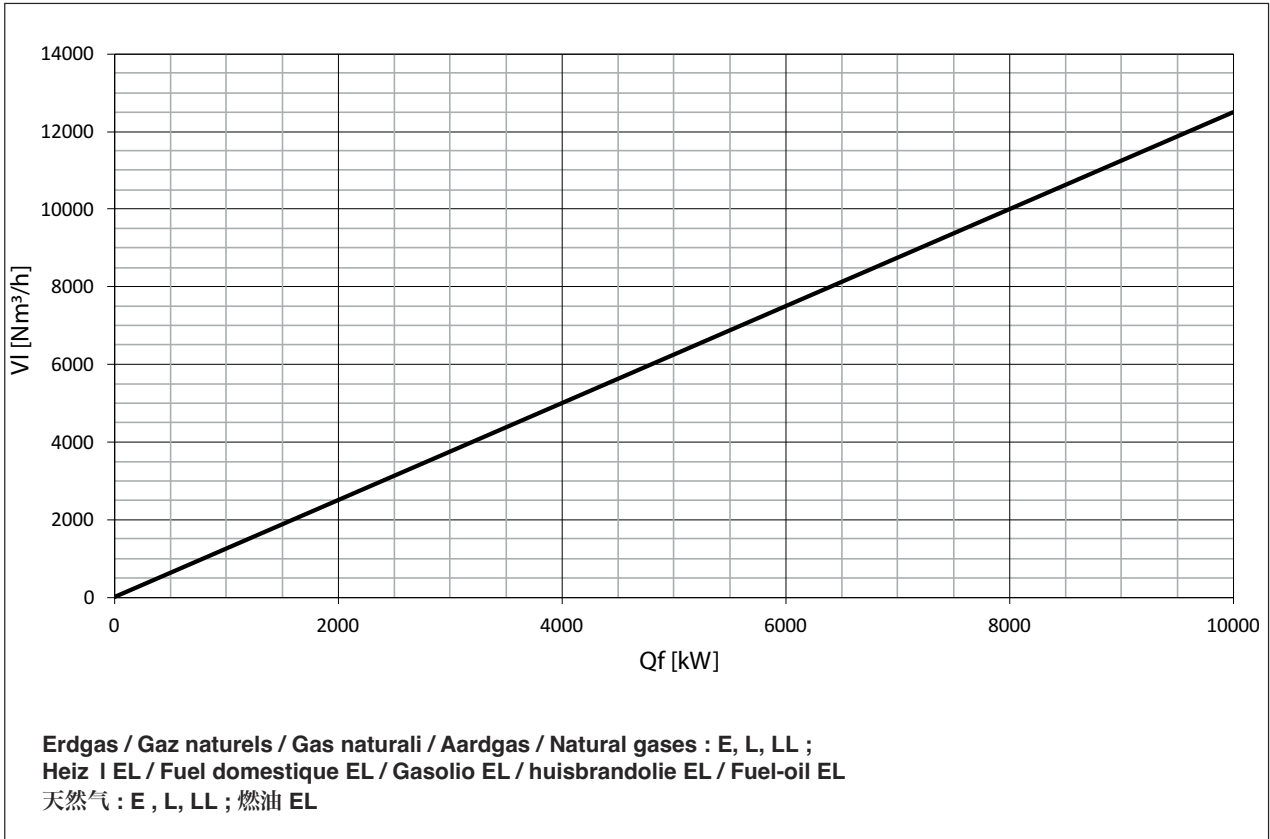
$\varnothing G$  = diametro boccaglio (vedere dimensioni d'ingombro).  
 $\varnothing a$  = vedere dimensioni d'ingombro  
 DF = diametro della camera di combustione.  
**T1** :\*  
 T = profondità standard della muffola (estensione possibile: vedi Dati tecnici).

## Attenzione: da considerare per le caldaie ad inversione di fiamma!

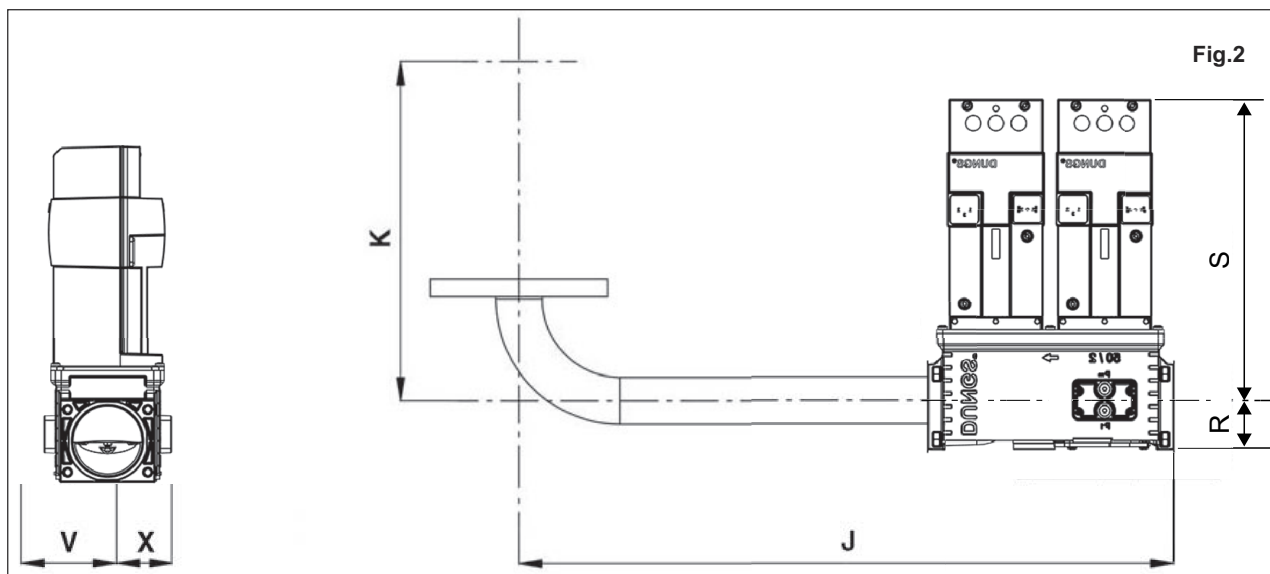
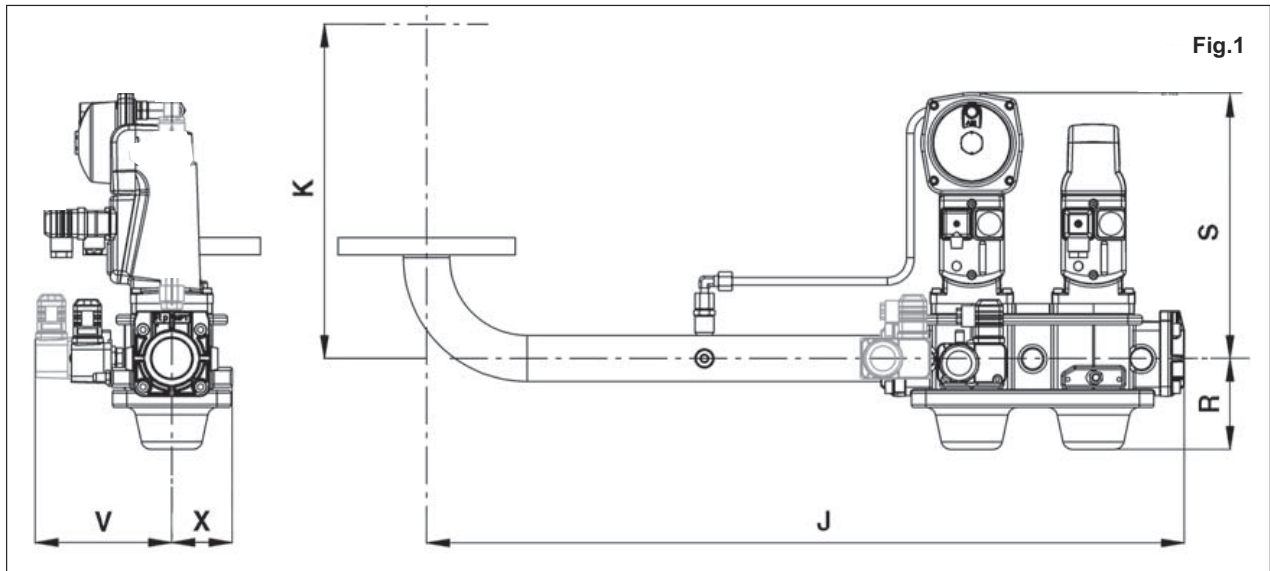
Sulle caldaie ad inversione di fiamma, la quota T1 puramente indicativa. A seconda del tipo di caldaia, occorre anche che la testa di combustione sia arretrata di almeno 120 mm rispetto al punto di inversione dei fumi.

Model	*T1(mm)
EK-TRON 5.300 G-R	> 50-100
EK-TRON 6.350 G-R	> 50-100
EK-TRON 6.400 G-R	> 50-100
EK-TRON 7.500 G-R	> 50-100
EK-TRON 7.600 G-R	> 50-100

**Notwendiger Verbrennungsluftbedarf**  
**Air comburant nécessaire**  
**Aria comburente necessaria**  
**燃烧所需空气量**  
**Required combustion air supply**

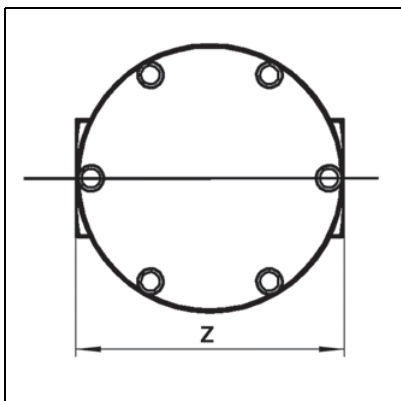


**Maßbild (Gasarmatur)**  
**Plan d'encombremnts (Rampe gaz)**  
**Dimensioni d'ingombro (rampa gas)**  
**尺寸 (燃气阀组)**  
**Dimensions (gas train)**

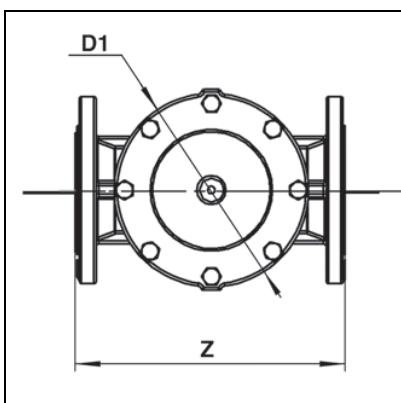


Model	ø	Fig.	J	K					R	S	V	V PED	X
				5.300	6.350	6.400	7.500	7.600					
VGD20.503	s 2"	1											
VGD40.065	s DN65	1											
VGD40.080	s DN80	1											
VGD40.100	s DN100	1											
VGD40.125	s DN125	1											
MBE 050	d 2"	2											
MBE 065	d DN65	2											
MBE 080	d DN80	2											
MBE 100	d DN100	2											

**Maßbild (Gasfilter)**  
**Plan d'encombremnts (filtre gaz)**  
**Dimensioni d'ingombro (filtro gas)**  
**尺寸 (燃气过滤器)**  
**Dimensions (gas filter)**



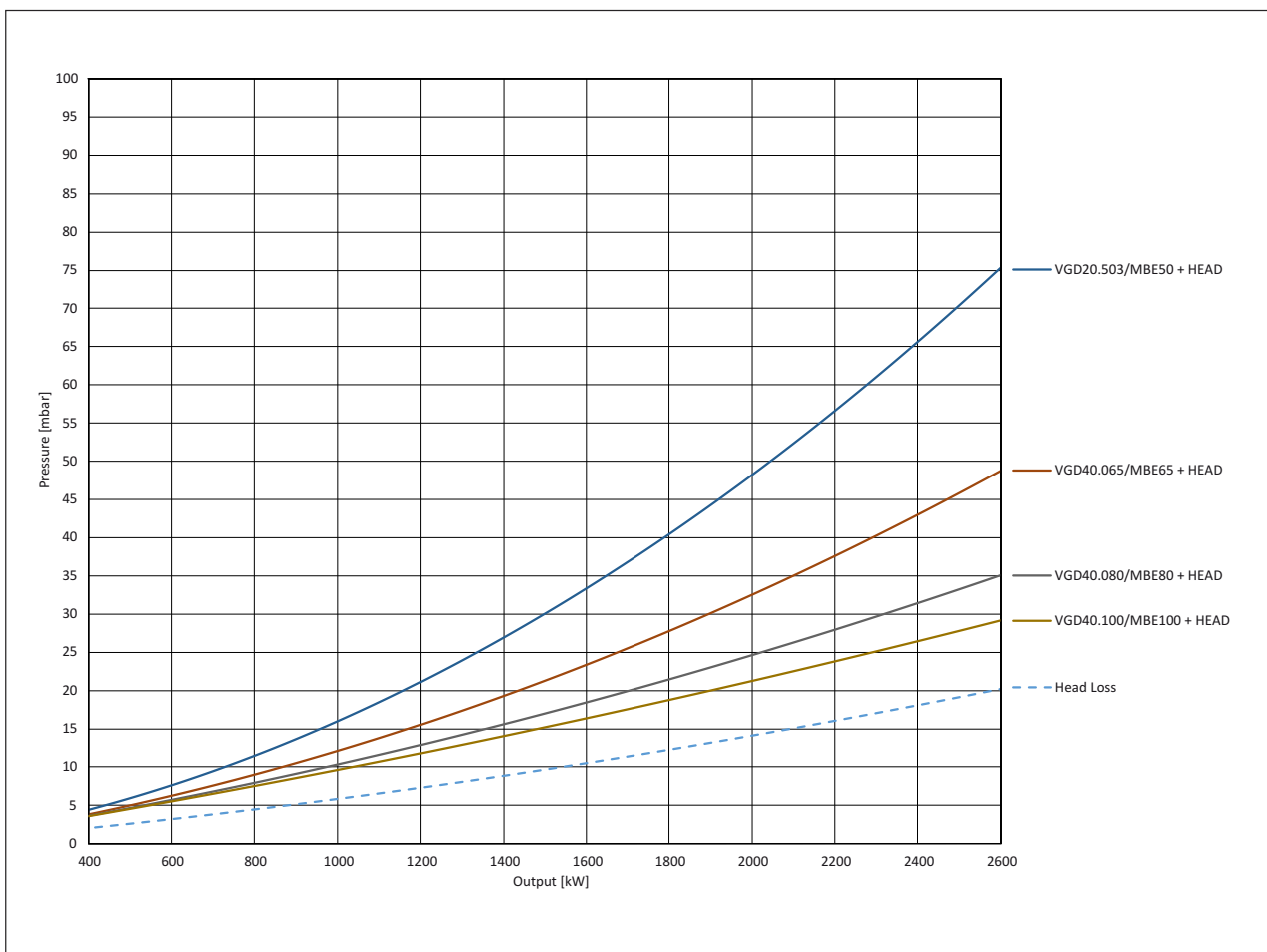
	<b>Z</b>
Rp 1"1/2	157
Rp 2"	155



	<b>ØD1</b>	<b>Z</b>
<b>DN40</b>	155	223
<b>DN50</b>	155	210
<b>DN65</b>	190	245
<b>DN80</b>	208	285
<b>DN100</b>	263	340
<b>DN125</b>	315	400
<b>DN150</b>	356	450

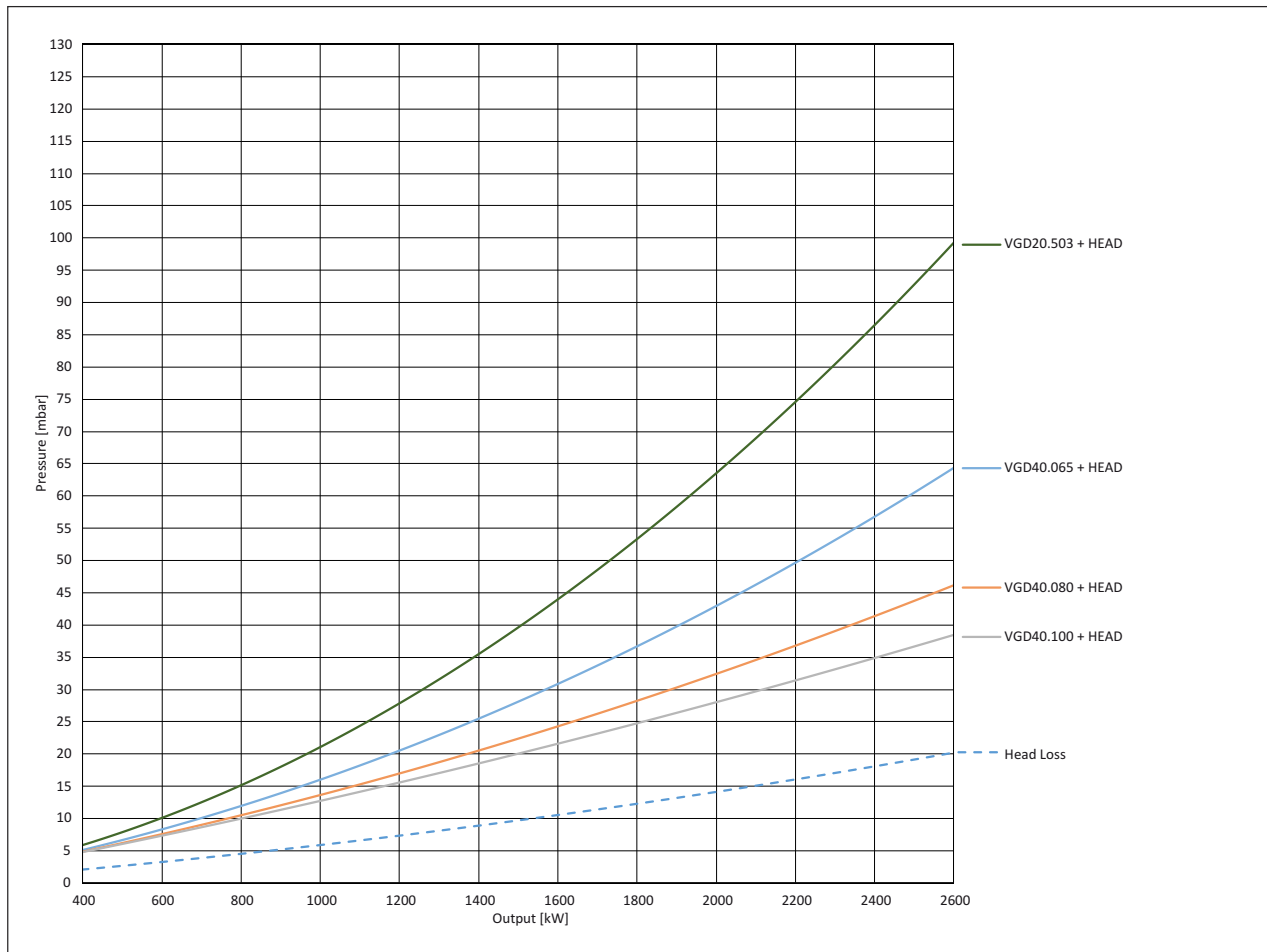
**Druckverlust Pb (Gasarmatur + Brennkopf)**  
**Pertes de charge Pb (Rampe gaz + tête de combustion)**  
**Perdite di carico Pb (rampa gas + testa di combustione)**  
**燃气压力损失 Pb (燃气阀组 + 燃烧头)**  
**Pressure losses Pb (gas train + burner head)**

燃烧器 Burner (G20)	燃气阀组 Gas train	Gas train	弹簧颜色 Spring color	最大进气压力 Inlet gas pressure MIN [mbar] <sub>&lt;120 mg/Nm<sup>3</sup></sub>	最大进气压力 Inlet gas pressure MAX [mbar]
EK-TRON 5.300 G -...	VGD 40.100		yellow/ 图表	29	500
	VGD 40.080		yellow/ 图表	35	500
	VGD 40.065		yellow/ 图表	49	500
	VGD 20.503		yellow/ 图表	75	500
	MBE 100		-	29	500
	MBE 80		-	35	500
	MBE 65		-	49	500
	MBE 50		-	75	500



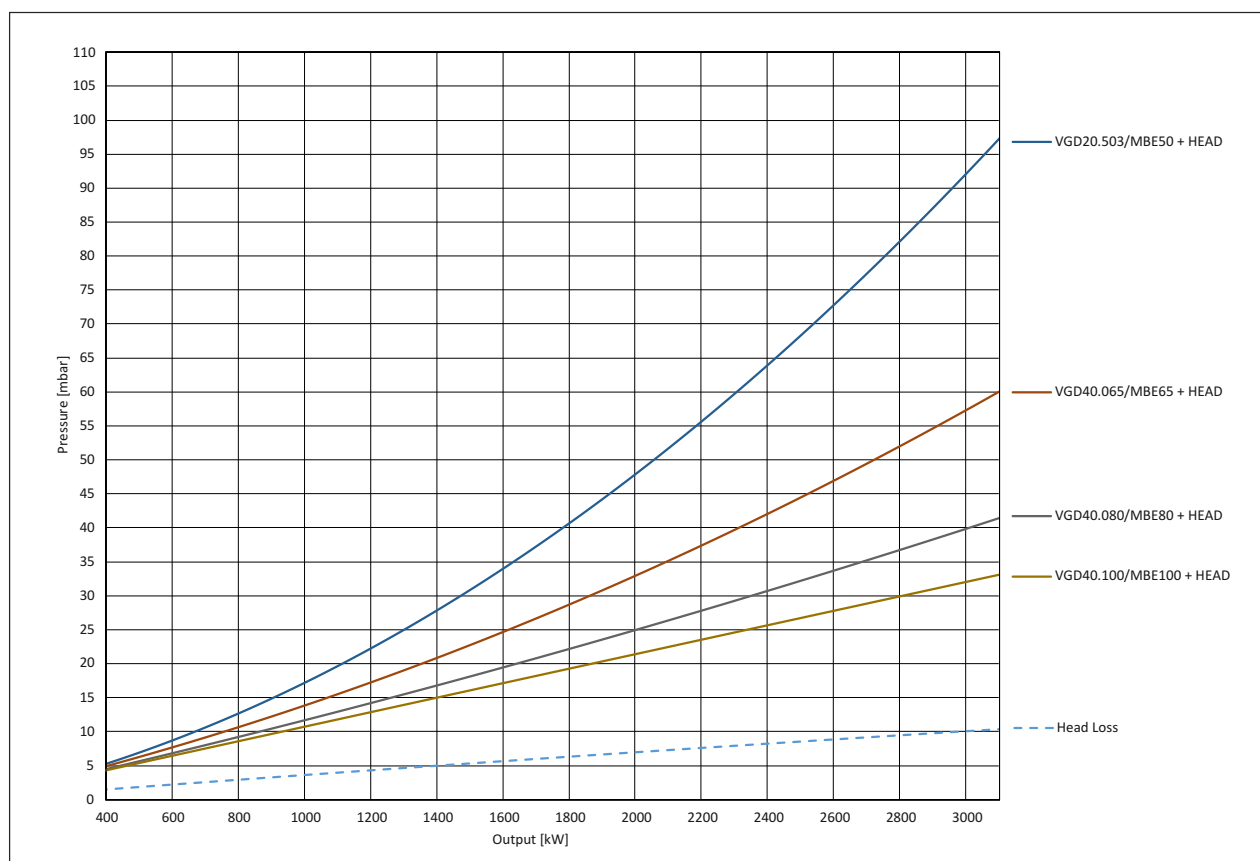
**Druckverlust Pb (Gasarmatur + Brennkopf)**  
**Pertes de charge Pb (Rampe gaz + tête de combustion)**  
**Perdite di carico Pb (rampa gas + testa di combustione)**  
**燃气压力损失 Pb (燃气阀组 + 燃烧头)**  
**Pressure losses Pb (gas train + burner head)**

燃烧器 Burner (G25)	燃气阀组 Gas train	Gas train	弹簧颜色 Spring color	最大进气压力 Inlet gas pressure MIN [mbar] <sub>&lt;120 mg/Nm<sup>3</sup></sub>	最大进气压力 Inlet gas pressure MAX [mbar]
EK-TRON 5.300 G -...	VGD 40.100		yellow/ 图表	38	500
	VGD 40.080		yellow/ 图表	46	500
	VGD 40.065		yellow/ 图表	64	500
	VGD 20.503		yellow/ 图表	99	500



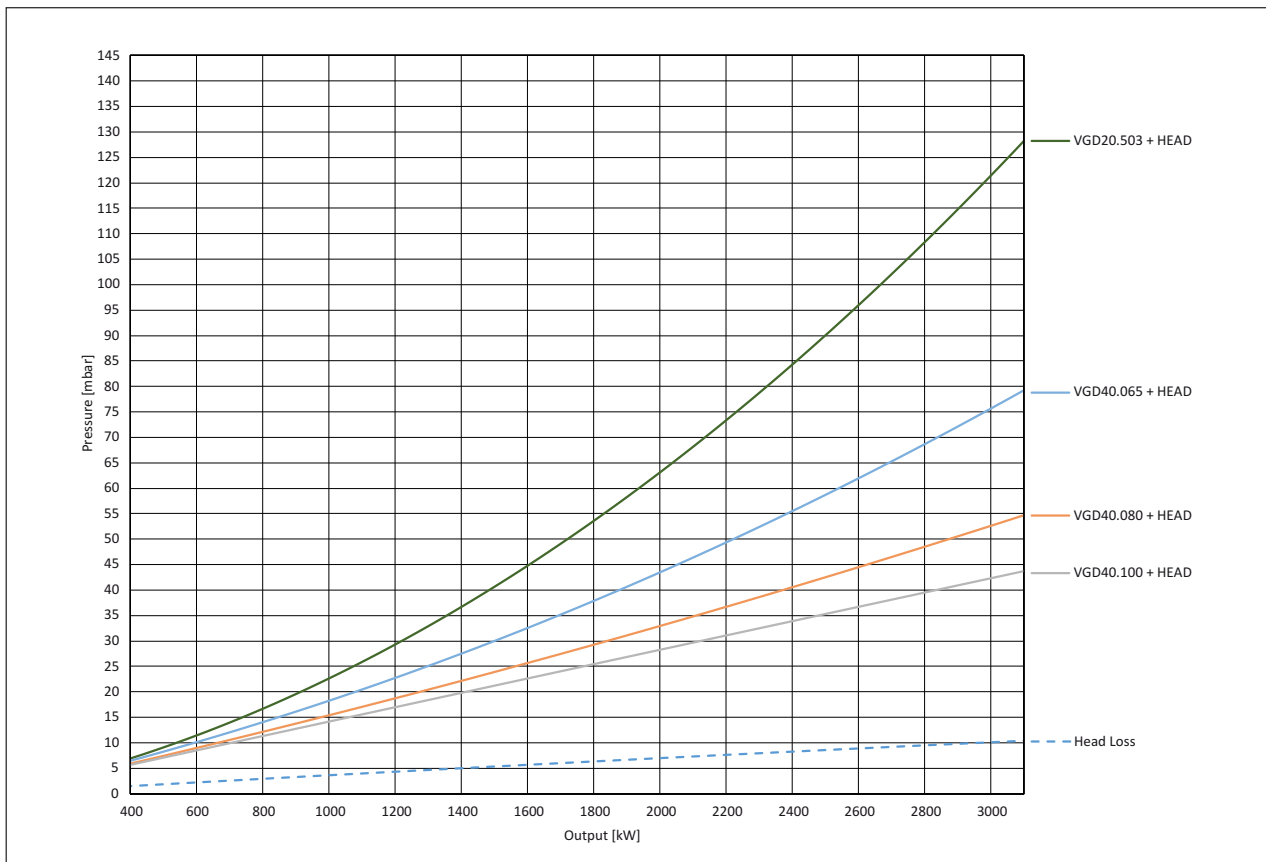
**Druckverlust Pb (Gasarmatur + Brennkopf)**  
**Pertes de charge Pb (Rampe gaz + tête de combustion)**  
**Perdite di carico Pb (rampa gas + testa di combustione)**  
**燃气压力损失 Pb (燃气阀组 + 燃烧头)**  
**Pressure losses Pb (gas train + burner head)**

燃烧器 Burner (G20)	燃气阀组 Gas train	Gas train	弹簧颜色 Spring color	最大进气压力 Inlet gas pressure MIN [mbar] <sub>≤120 mg/Nm<sup>3</sup></sub>	最大进气压力 Inlet gas pressure MAX [mbar]
EK-TRON 6.350 G -...	VGD 40.100		yellow/ 图表	33	500
	VGD 40.080		yellow/ 图表	41	500
	VGD 40.065		yellow/ 图表	60	500
	VGD 20.503		yellow/ 图表	97	500
	MBE 100		-	33	500
	MBE 80		-	41	500
	MBE 65		-	60	500
	MBE 50		-	97	500



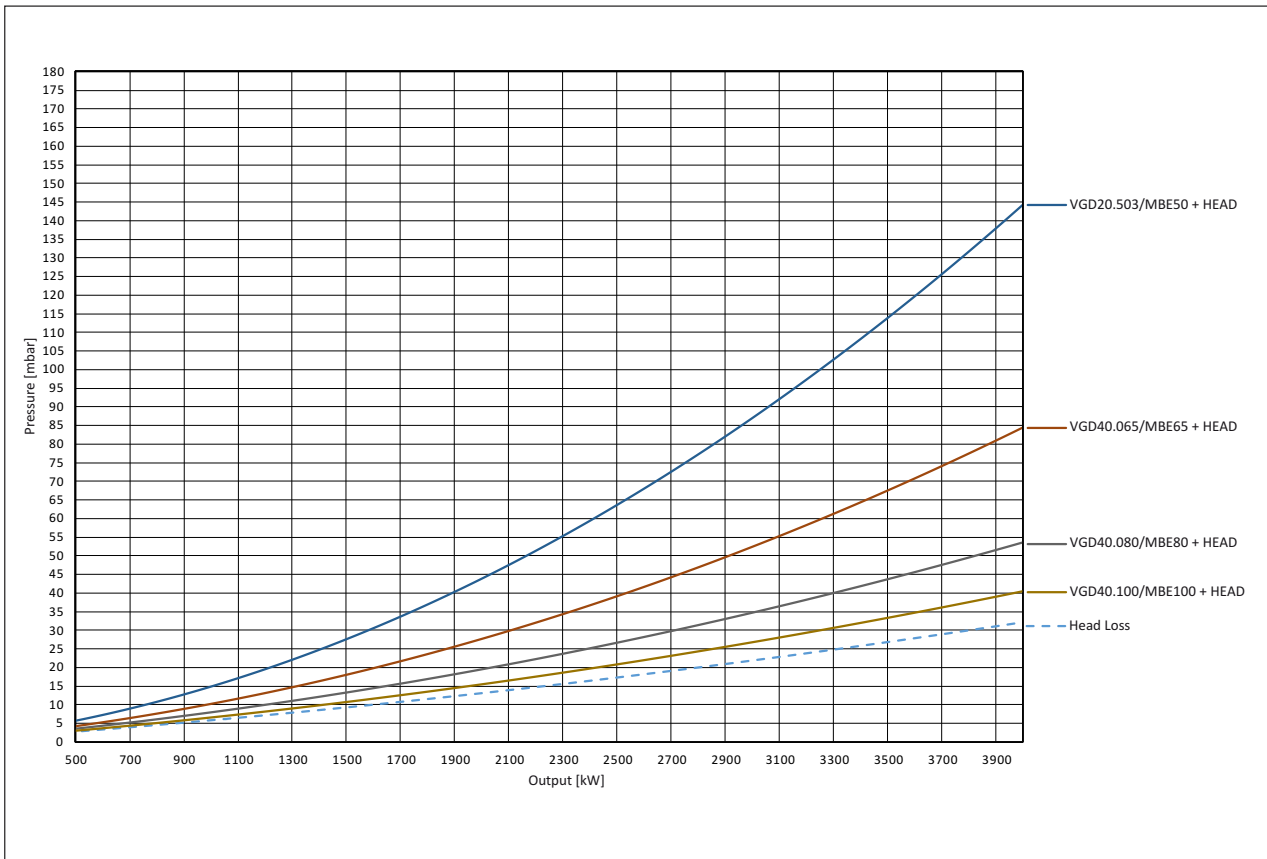
**Druckverlust Pb (Gasarmatur + Brennkopf)**  
**Pertes de charge Pb (Rampe gaz + tête de combustion)**  
**Perdite di carico Pb (rampa gas + testa di combustione)**  
**燃气压力损失 Pb (燃气阀组 + 燃烧头)**  
**Pressure losses Pb (gas train + burner head)**

燃烧器 Burner (G25)	燃气阀组 Gas train	Gas train	弹簧颜色 Spring color	最大进气压力 Inlet gas pressure MIN [mbar] <small>&lt; 120 mg/Nm<sup>3</sup></small>	最大进气压力 Inlet gas pressure MAX [mbar]
EK-TRON 6.350 G -...	VDG 40.100		yellow/ 图表	44	500
	VDG 40.080		yellow/ 图表	55	500
	VDG 40.065		yellow/ 图表	79	500
	VDG 20.503		yellow/ 图表	128	500



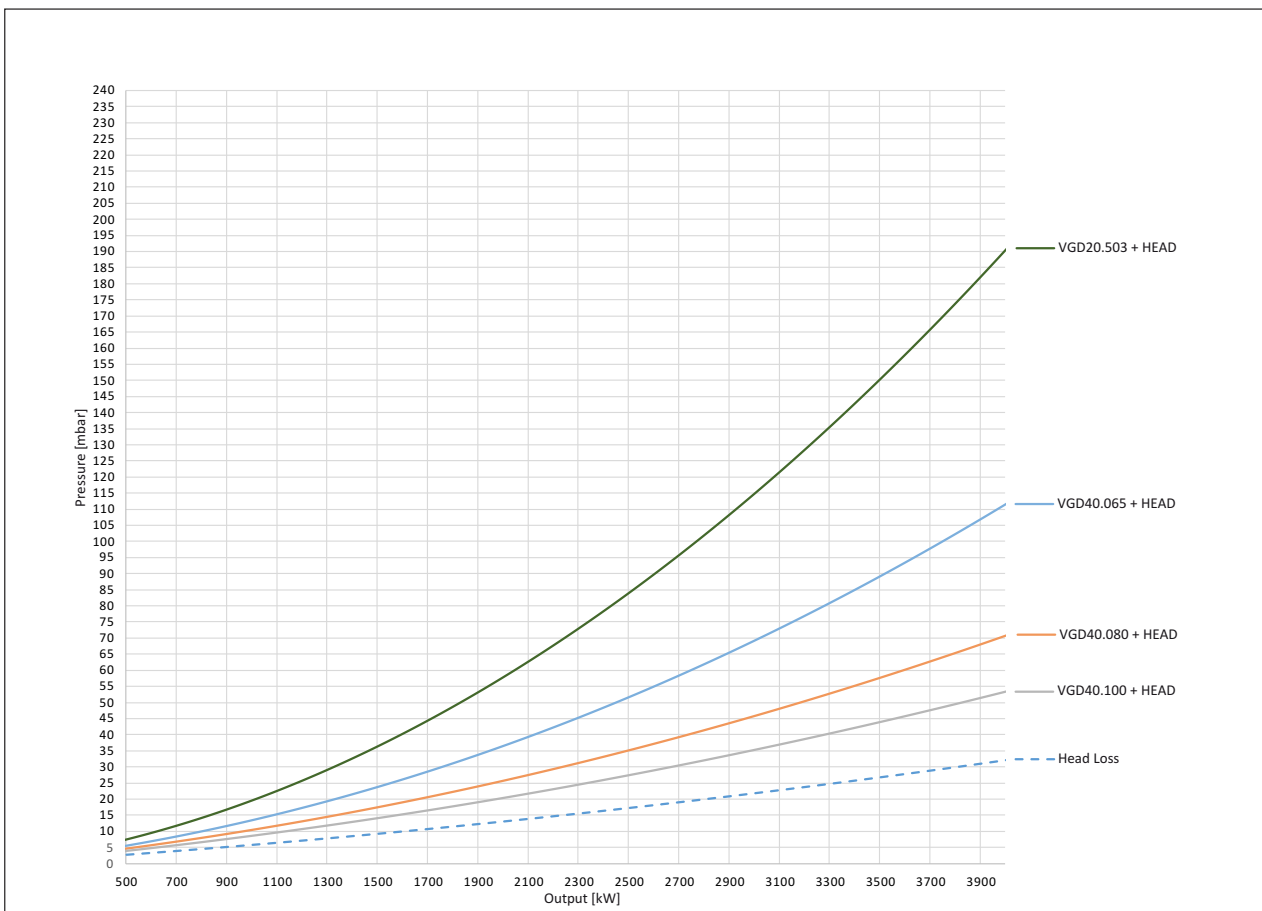
**Druckverlust Pb (Gasarmatur + Brennkopf)**  
**Pertes de charge Pb (Rampe gaz + tête de combustion)**  
**Perdite di carico Pb (rampa gas + testa di combustione)**  
**燃气压力损失 Pb (燃气阀组 + 燃烧头)**  
**Pressure losses Pb (gas train + burner head)**

燃烧器 Burner (G20)	燃气阀组 Gas train	Gas train	弹簧颜色 Spring color	最大进气压力 Inlet gas pressure MIN [mbar] ≤120 mg/Nm <sup>3</sup>	最大进气压力 Inlet gas pressure MAX [mbar]
EK-TRON 6.400 G -...	VGD 40.100		yellow/ 图表	40	500
	VGD 40.080		yellow/ 图表	53	500
	VGD 40.065		yellow/ 图表	84	500
	VGD 20.503		yellow/ 图表	144	500
	MBE 100		-	40	500
	MBE 80		-	53	500
	MBE 65		-	84	500
	MBE 50		-	144	500



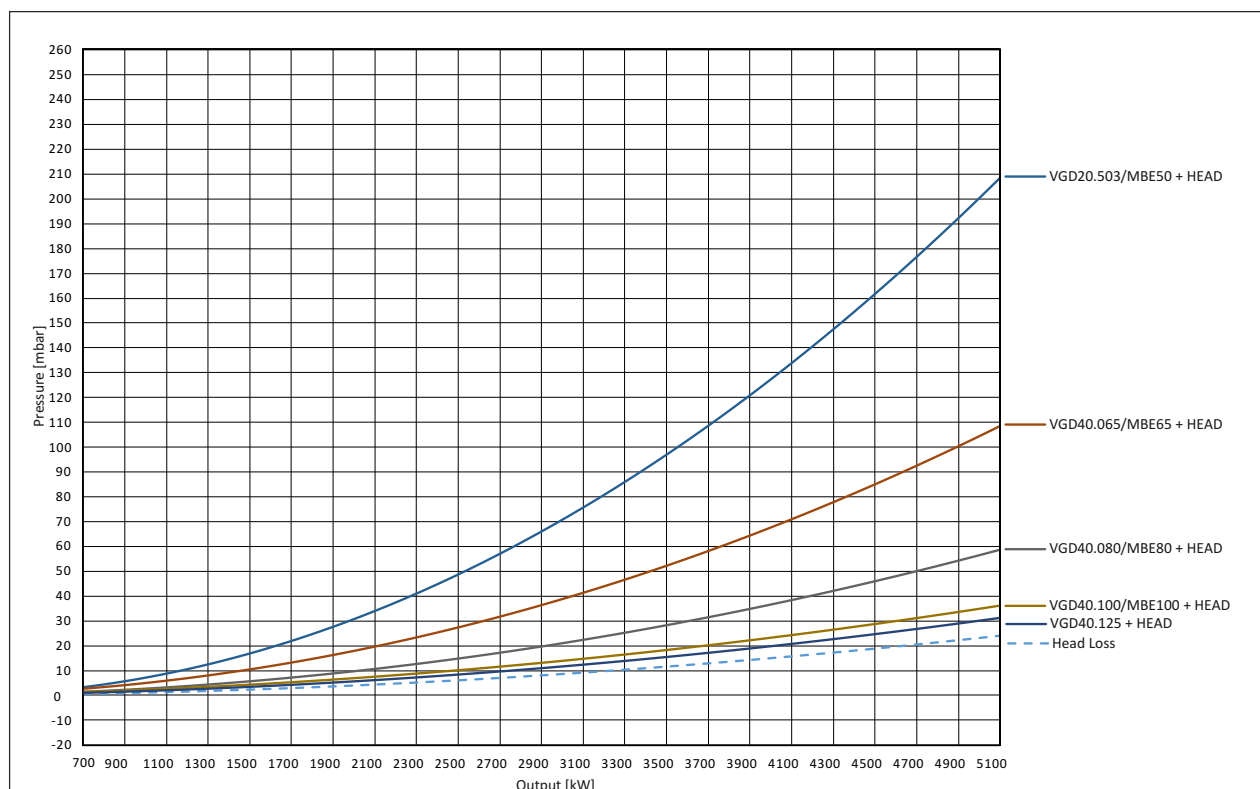
**Druckverlust Pb (Gasarmatur + Brennkopf)**  
**Pertes de charge Pb (Rampe gaz + tête de combustion)**  
**Perdite di carico Pb (rampa gas + testa di combustione)**  
**燃气压力损失 Pb (燃气阀组 + 燃烧头)**  
**Pressure losses Pb (gas train + burner head)**

燃烧器 Burner (G25)	燃气阀组 Gas train	Gas train	弹簧颜色 Spring color	最大进气压力 Inlet gas pressure MIN [mbar] <sub>≤120 mg/Nm<sup>3</sup></sub>	最大进气压力 Inlet gas pressure MAX [mbar]
EK-TRON 6.400 G -...	VGD 40.100		yellow/ 图表	53	500
	VGD 40.080		yellow/ 图表	72	500
	VGD 40.065		yellow/ 图表	111	500
	VGD 20.503		yellow/ 图表	190	500



**Druckverlust Pb (Gasarmatur + Brennkopf)**  
**Pertes de charge Pb (Rampe gaz + tête de combustion)**  
**Perdite di carico Pb (rampa gas + testa di combustione)**  
**燃气压力损失 Pb (燃气阀组 + 燃烧头)**  
**Pressure losses Pb (gas train + burner head)**

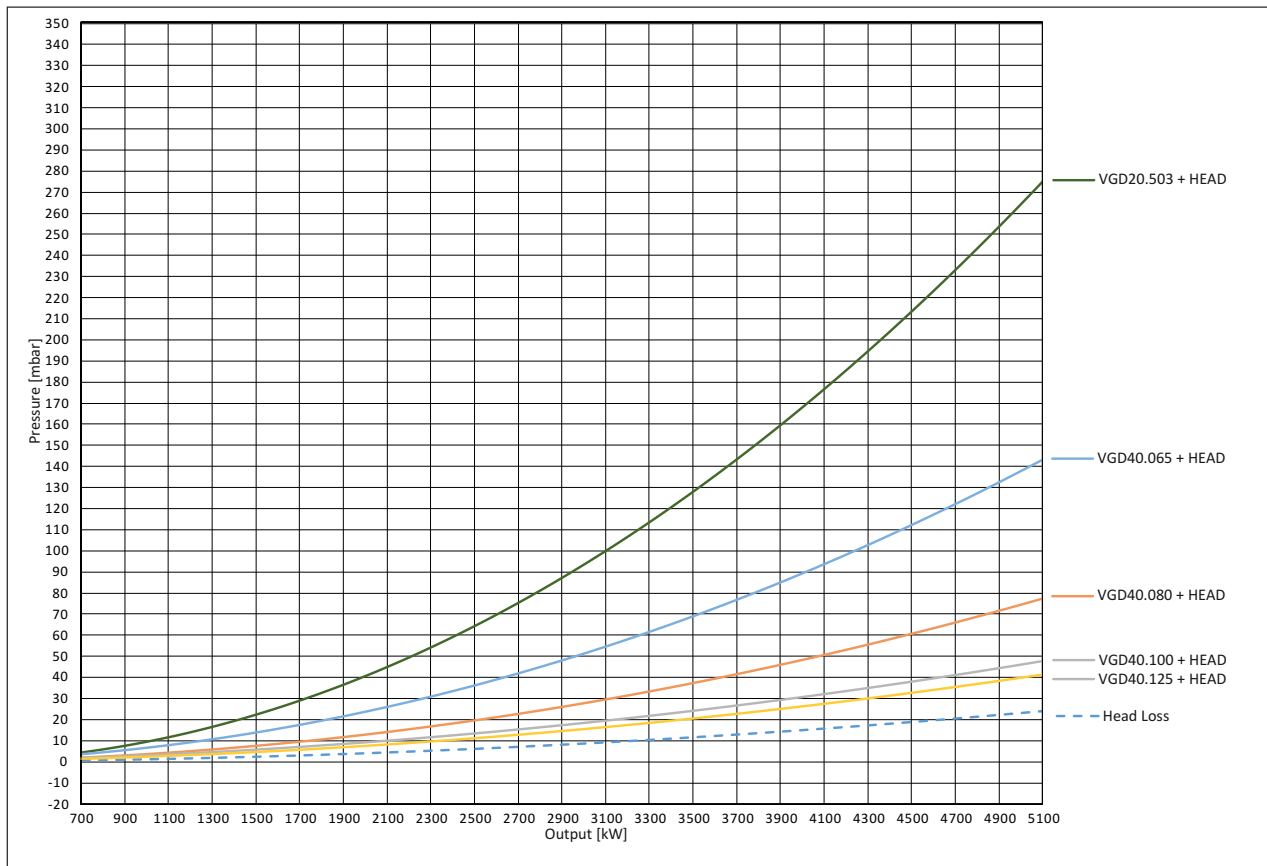
燃烧器 Burner (G20)	燃气阀组 Gas train	Gas train	弹簧颜色 Spring color	最大进气压力 Inlet gas pressure MIN [mbar] ≤120 mg/Nm <sup>3</sup>	最大进气压力 Inlet gas pressure MAX [mbar]
EK-TRON 7.500 G -...	VGD 40.125		yellow/ 图表	31	500
	VGD 40.100		yellow/ 图表	36	500
	VGD 40.080		yellow/ 图表	58	500
	VGD 40.065		yellow/ 图表	109	500
	VGD 20.503		yellow/ 图表	204	500
	MBE 100		-	36	500
	MBE 80		-	58	500
	MBE 65		-	109	500
	MBE 50		-	204	500



**Druckverlust Pb (Gasarmatur + Brennkopf)**  
**Pertes de charge Pb (Rampe gaz + tête de combustion)**  
**Perdite di carico Pb (rampa gas + testa di combustione)**  
**燃气压力损失 Pb (燃气阀组 + 燃烧头)**  
**Pressure losses Pb (gas train + burner head)**

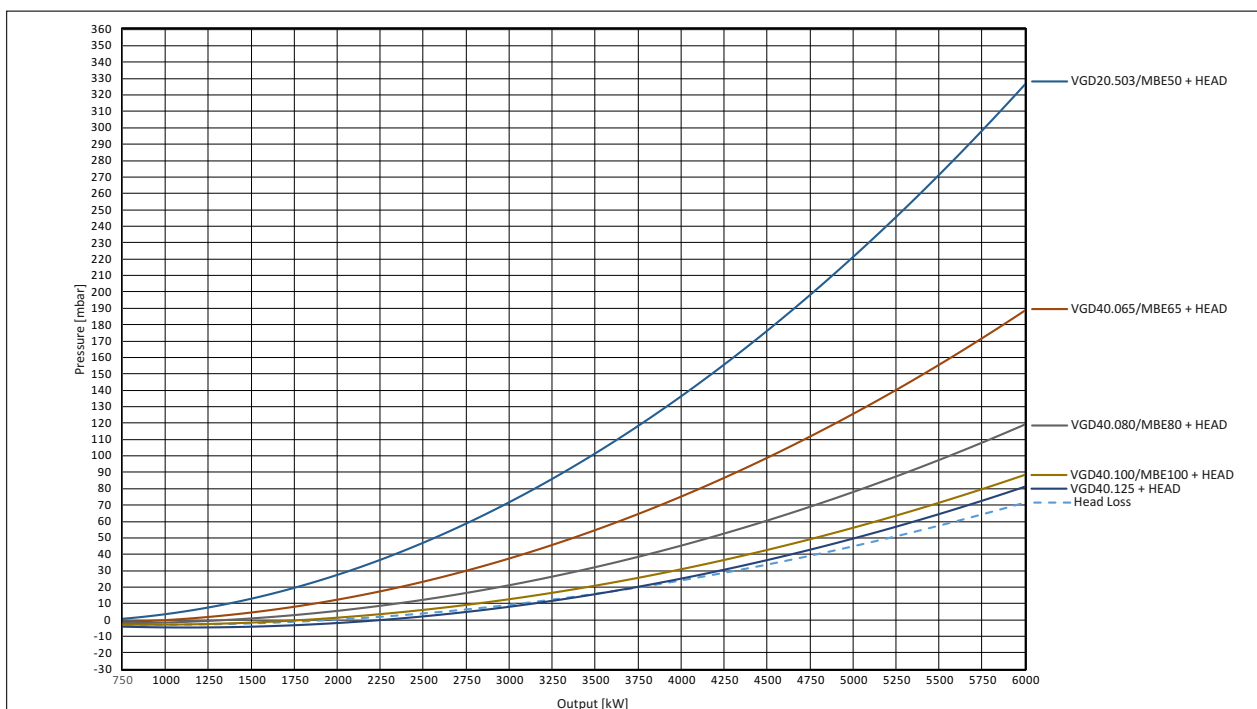


燃烧器 Burner (G25)	燃气阀组 Gas train	Gas train	弹簧颜色 Spring color	最大进气压力 Inlet gas pressure MIN [mbar] <math>< 120 \text{ mg/Nm}^3</math>	最大进气压力 Inlet gas pressure MAX [mbar]
EK-TRON 7.500 G -...	VDG 40.125		yellow/ 图表	42	500
	VDG 40.100		yellow/ 图表	47	500
	VDG 40.080		yellow/ 图表	77	500
	VDG 40.065		yellow/ 图表	143	500
	VDG 20.503		yellow/ 图表	274	500



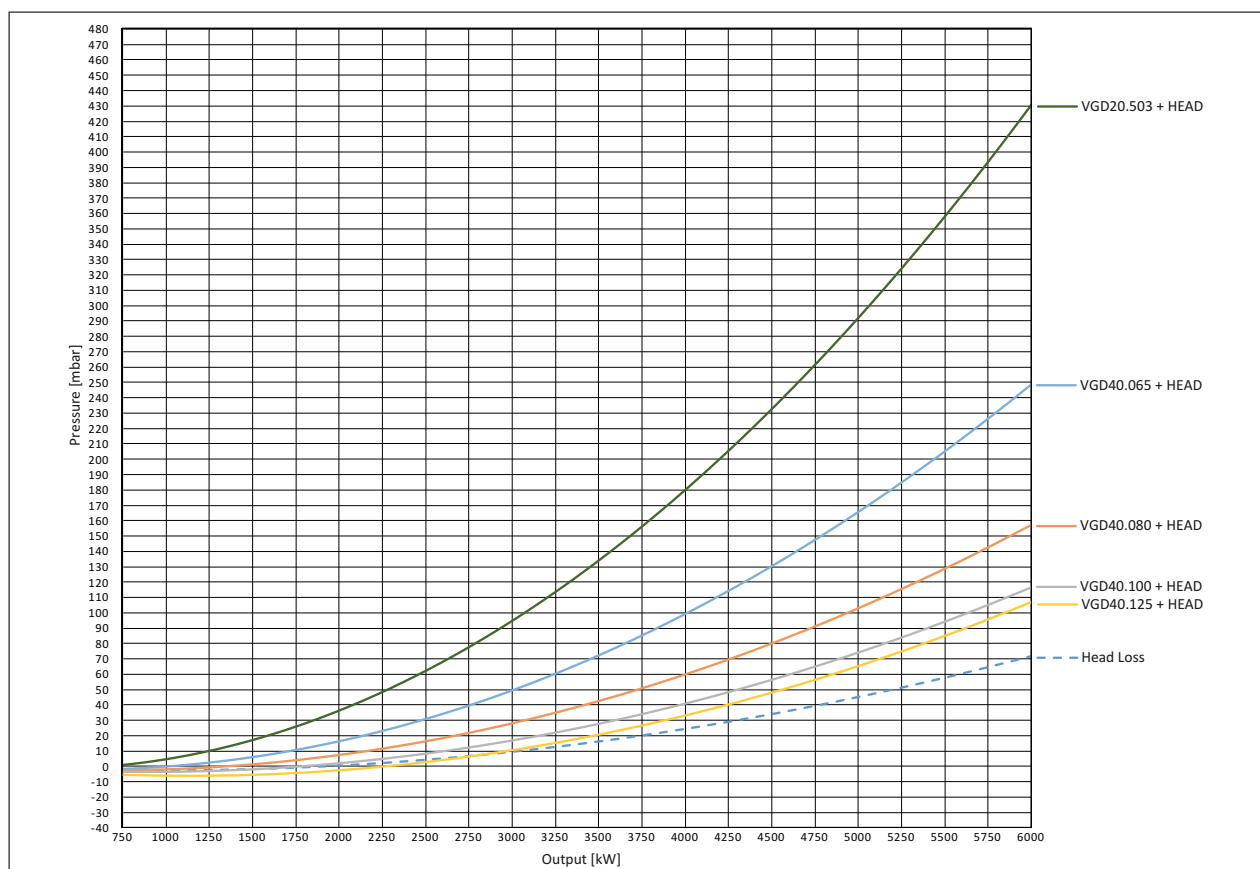
**Druckverlust Pb (Gasarmatur + Brennkopf)**  
**Pertes de charge Pb (Rampe gaz + tête de combustion)**  
**Perdite di carico Pb (rampa gas + testa di combustione)**  
**燃气压力损失 Pb (燃气阀组 + 燃烧头)**  
**Pressure losses Pb (gas train + burner head)**

燃烧器 Burner (G20)	燃气阀组 Gas train	Gas train	弹簧颜色 Spring color	最大进气压力 Inlet gas pressure MIN [mbar] ≤120 mg/Nm <sup>3</sup>	最大进气压力 Inlet gas pressure MAX [mbar]
EK-TRON 7.600 G-...	VGD 40.125		yellow/ 图表	81	500
	VGD 40.100		yellow/ 图表	83	500
	VGD 40.080		yellow/ 图表	119	500
	VGD 40.065		yellow/ 图表	189	500
	VGD 20.503		yellow/ 图表	329	500
	MBE 100		-	83	500
	MBE 80		-	119	500
	MBE 65		-	189	500
	MBE 50		-	329	500



**Druckverlust Pb (Gasarmatur + Brennkopf)**  
**Pertes de charge Pb (Rampe gaz + tête de combustion)**  
**Perdite di carico Pb (rampa gas + testa di combustione)**  
**燃气压力损失 Pb (燃气阀组 + 燃烧头)**  
**Pressure losses Pb (gas train + burner head)**

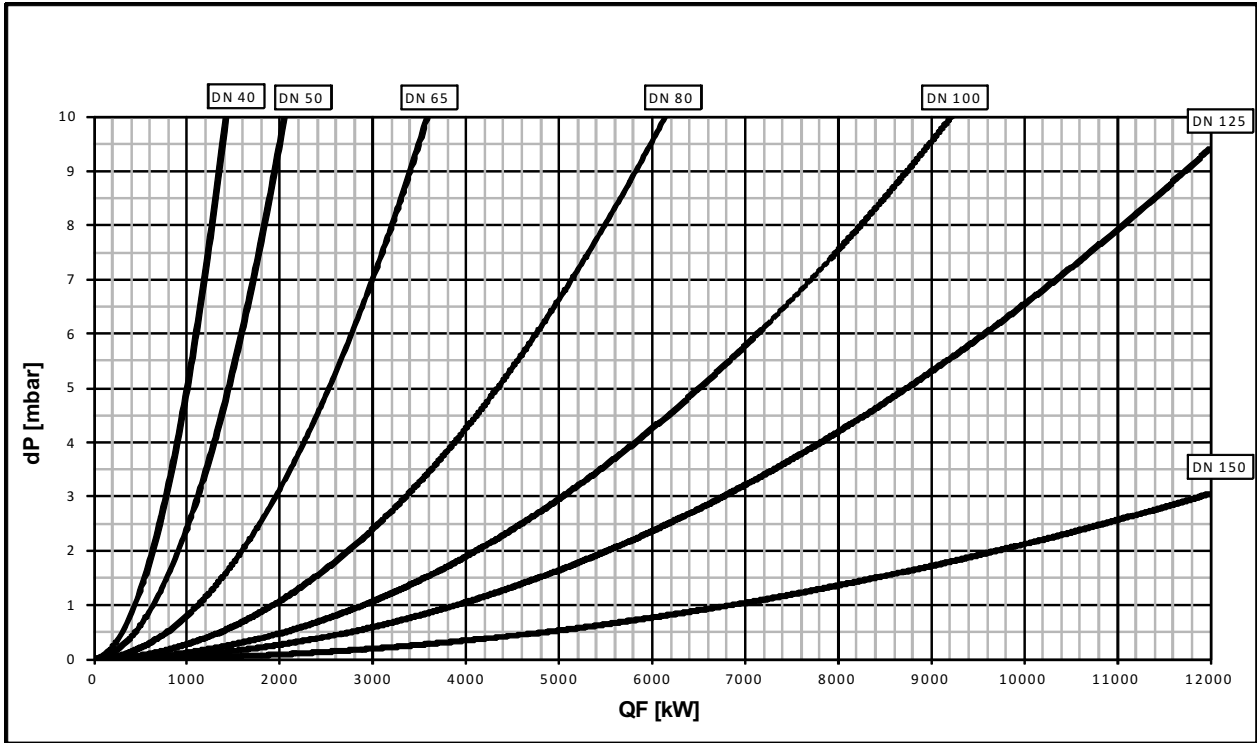
燃烧器 Burner (G25)	燃气阀组 Gas train	Gas train	弹簧颜色 Spring color	最大进气压力 Inlet gas pressure MIN [mbar] < 120 mg/Nm <sup>3</sup>	最大进气压力 Inlet gas pressure MAX [mbar]
EK-TRON 7.600 G -...	VGD 40.125		yellow/ 图表	106	500
	VGD 40.100		yellow/ 图表	116	500
	VGD 40.080		yellow/ 图表	156	500
	VGD 40.065		yellow/ 图表	250	500
	VGD 20.503		yellow/ 图表	430	500



**Druckverlust Pb (Gasfilter)**  
**Pertes de charge Pb (filtre gaz)**  
**Perdite di carico Pb (filtro gas)**  
**燃气压力损失 Pb (燃气过滤器)**  
**Pressure losses Pb (gas filter)**

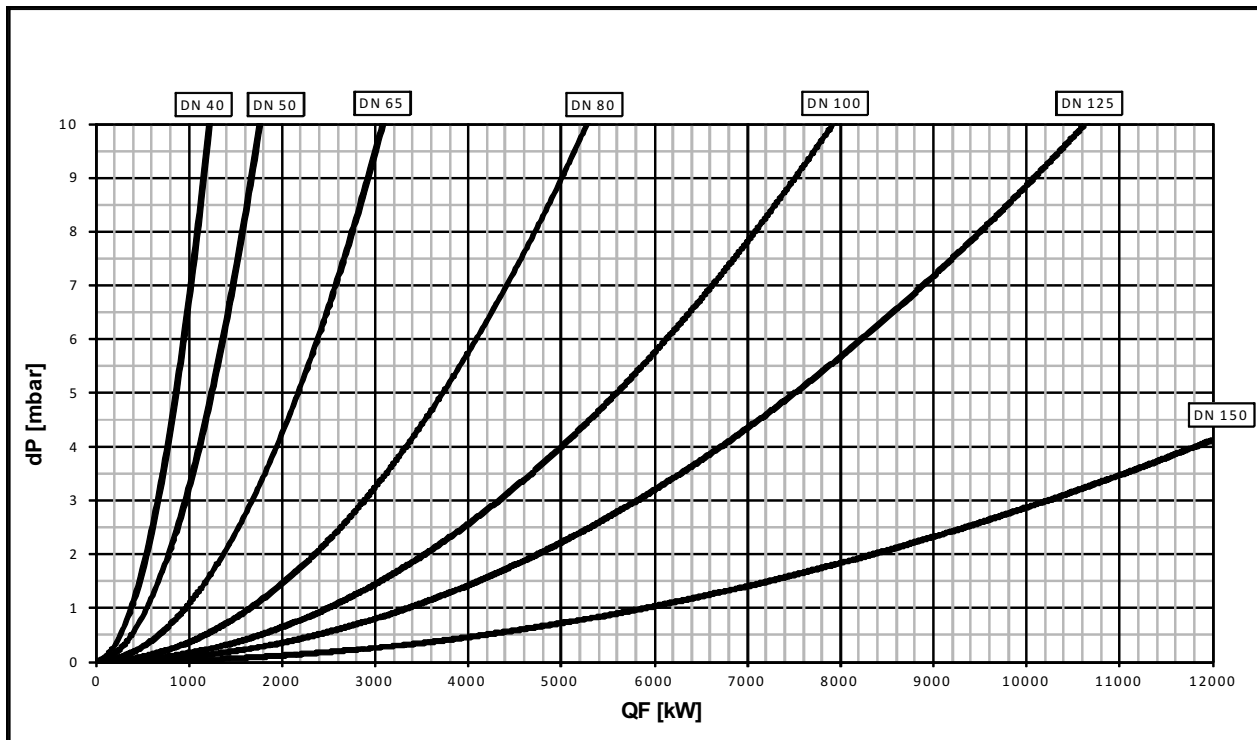
Erdgas / Gaz naturels / Gas naturali / 天然气 / Natural gases : E

Hi:10,1 kWh/Nm<sup>3</sup> T=15°C, 1013 mbar, dv=0,62



Erdgas / Gaz naturels / Gas naturali / 天然气 / Natural gases : L

Hi:8,82 kWh/Nm<sup>3</sup> T=15°C, 1013 mbar, dv=0,64

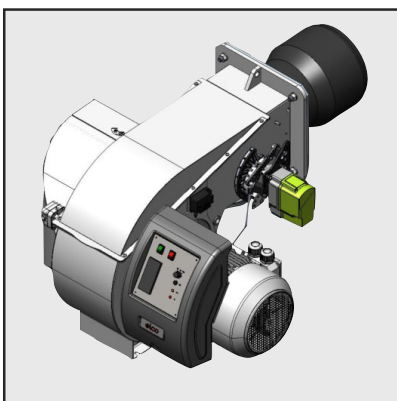


EK-TRON 5.300 G-R (72H)  
 EK-TRON 6.350 G-R (72H)  
 EK-TRON 6.400 G-R (72H)  
 EK-TRON 7.500 G-R (72H)  
 EK-TRON 7.600 G-R (72H)



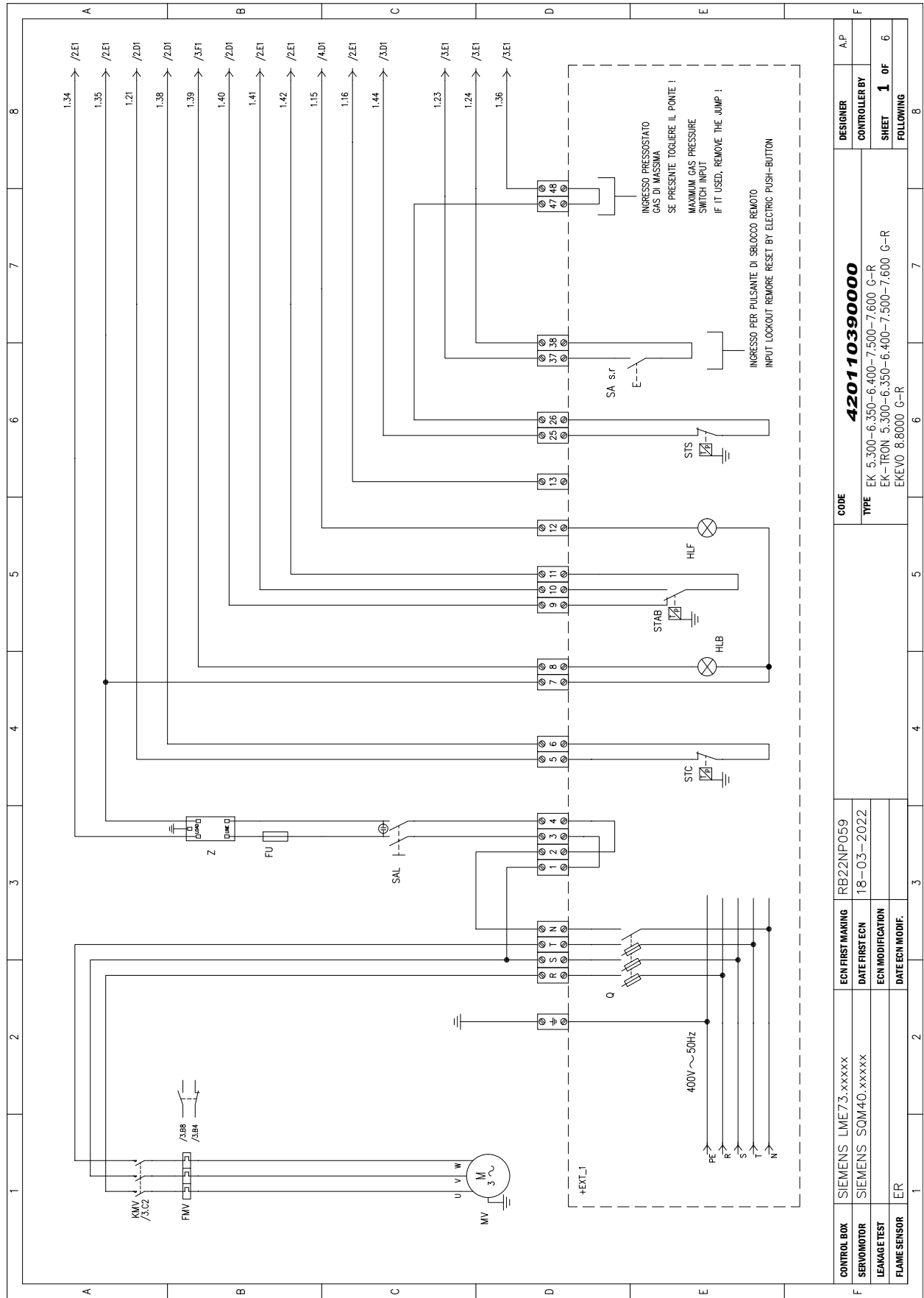
**Elektro-und Hydraulikschema**  
**Schémas électrique et hydraulique**  
**Schemi elettrico e idraulico**  
**系统图**  
**Electric and hydraulic diagrams**

.....420110390000  
 .....420110390100

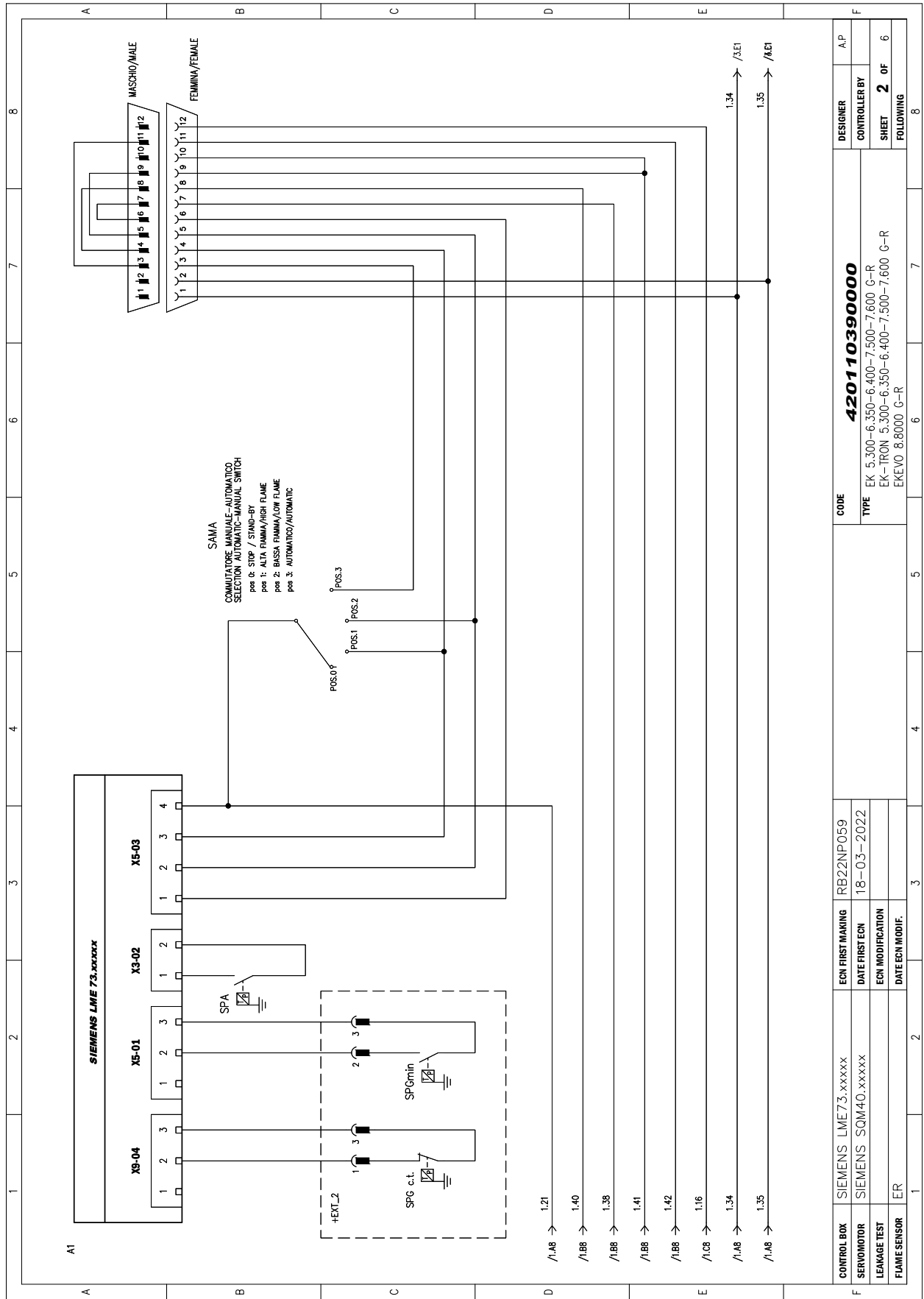


EK-TRON 5.300 G-R KN	3148789
EK-TRON 5.300 G-R KM	3148337
EK-TRON 5.300 G-R KL	3148338
EK-TRON 6.350 G-R KN	3148790
EK-TRON 6.350 G-R KM	3148339
EK-TRON 6.350 G-R KL	3148340
EK-TRON 6.400 G-R KN	3148791
EK-TRON 6.400 G-R KM	3148341
EK-TRON 6.400 G-R KL	3148342
EK-TRON 7.500 G-R KN	3148792
EK-TRON 7.500 G-R KM	3148343
EK-TRON 7.500 G-R KL	3148344
EK-TRON 7.600 G-R KN	3148793
EK-TRON 7.600 G-R KM	3148345
EK-TRON 7.600 G-R KL	3148346
EK-TRON 5.300 G-R KN 72H	3148799
EK-TRON 5.300 G-R KM 72H	3148510
EK-TRON 5.300 G-R KL 72H	3148511
EK-TRON 6.350 G-R KN 72H	3148800
EK-TRON 6.350 G-R KM 72H	3148512
EK-TRON 6.350 G-R KL 72H	3148513
EK-TRON 6.400 G-R KN 72H	3148801
EK-TRON 6.400 G-R KM 72H	3148514
EK-TRON 6.400 G-R KL 72H	3148515
EK-TRON 7.500 G-R KN 72H	3148802
EK-TRON 7.500 G-R KM 72H	3148516
EK-TRON 7.500 G-R KL 72H	3148517
EK-TRON 7.600 G-R KN 72H	3148803
EK-TRON 7.600 G-R KM 72H	3148518
EK-TRON 7.600 G-R KL 72H	3148519



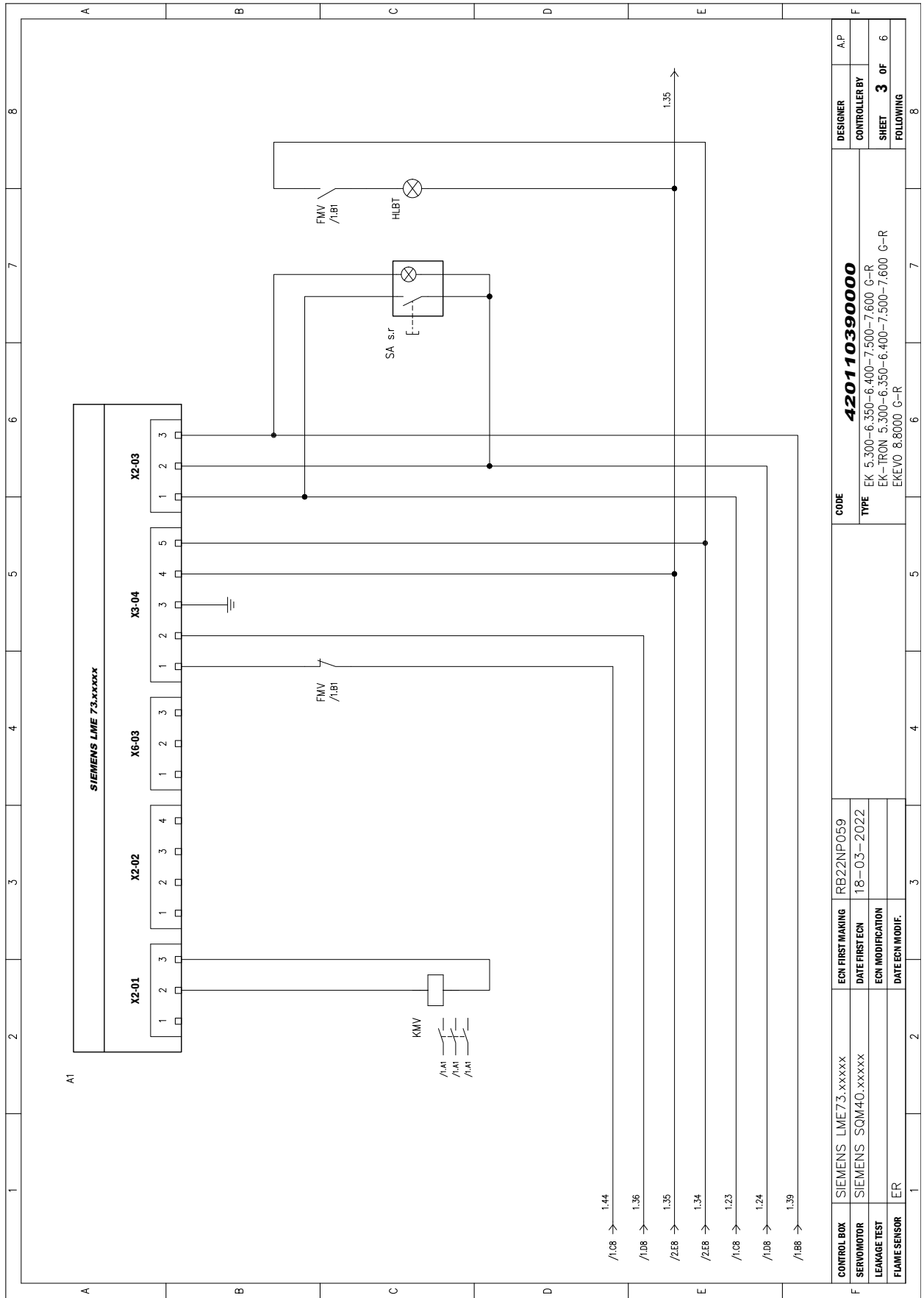


<b>CONTROL BOX</b>	SIEMENS LME73.xxxxx	<b>ECN FIRST MAKING</b>	RB22NFP059	<b>CODE</b>	<b>420110390000</b>		<b>DESIGNER</b>	A.P
<b>SERVO MOTOR</b>	SIEMENS SQM40.xxxxx	<b>DATE FIRST ECN</b>	18-03-2022	<b>TYPE</b>	EK 5.300-6.350-6.400-7.500-7.600 C-R EK-IRON 5.300-6.350-6.400-7.500-7.600 G-R EKEVO 8.6000 G-R		<b>CONTROLLER BY</b>	
<b>LEAKAGE TEST</b>		<b>ECN MODIFICATION</b>					<b>SHEET</b>	<b>1 OF 6</b>
<b>FLAME SENSOR</b>	ER	<b>DATE ECN MODIF.</b>					<b>FOLLOWING</b>	

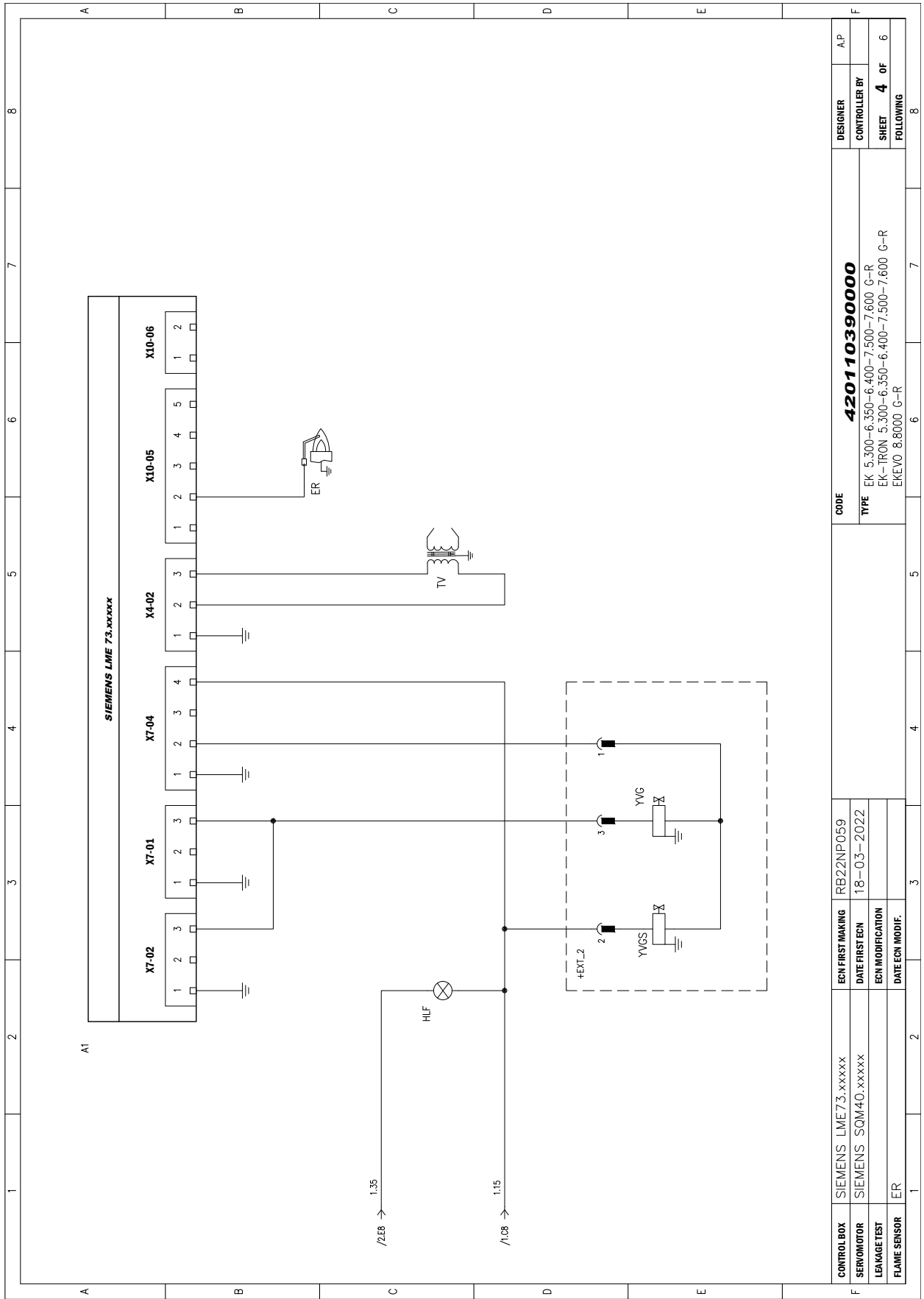


<b>CONTROL BOX</b>	SIEMENS LME73.xxxxx	<b>ECN FIRST MAKING</b>	RB22NP059	<b>CODE</b>	<b>420110390000</b>	<b>DESIGNER</b>	A.P
<b>SERVO MOTOR</b>	SIEMENS SQM40.xxxxx	<b>DATE FIRST ECN</b>	18-03-2022	<b>TYPE</b>	EK 5.300-6.350-6.400-7.500-7.600 G-R	<b>CONTROLLER BY</b>	
<b>LEAKAGE TEST</b>		<b>ECN MODIFICATION</b>		<b>EK-TRON</b>	5.300-6.350-6.400-7.500-7.600 G-R	<b>SHEET</b>	<b>2 OF 6</b>
<b>FLAME SENSOR</b>	ER	<b>DATE ECN MODIF.</b>		<b>EKEVO</b>	8.8000 G-R	<b>FOLLOWING</b>	



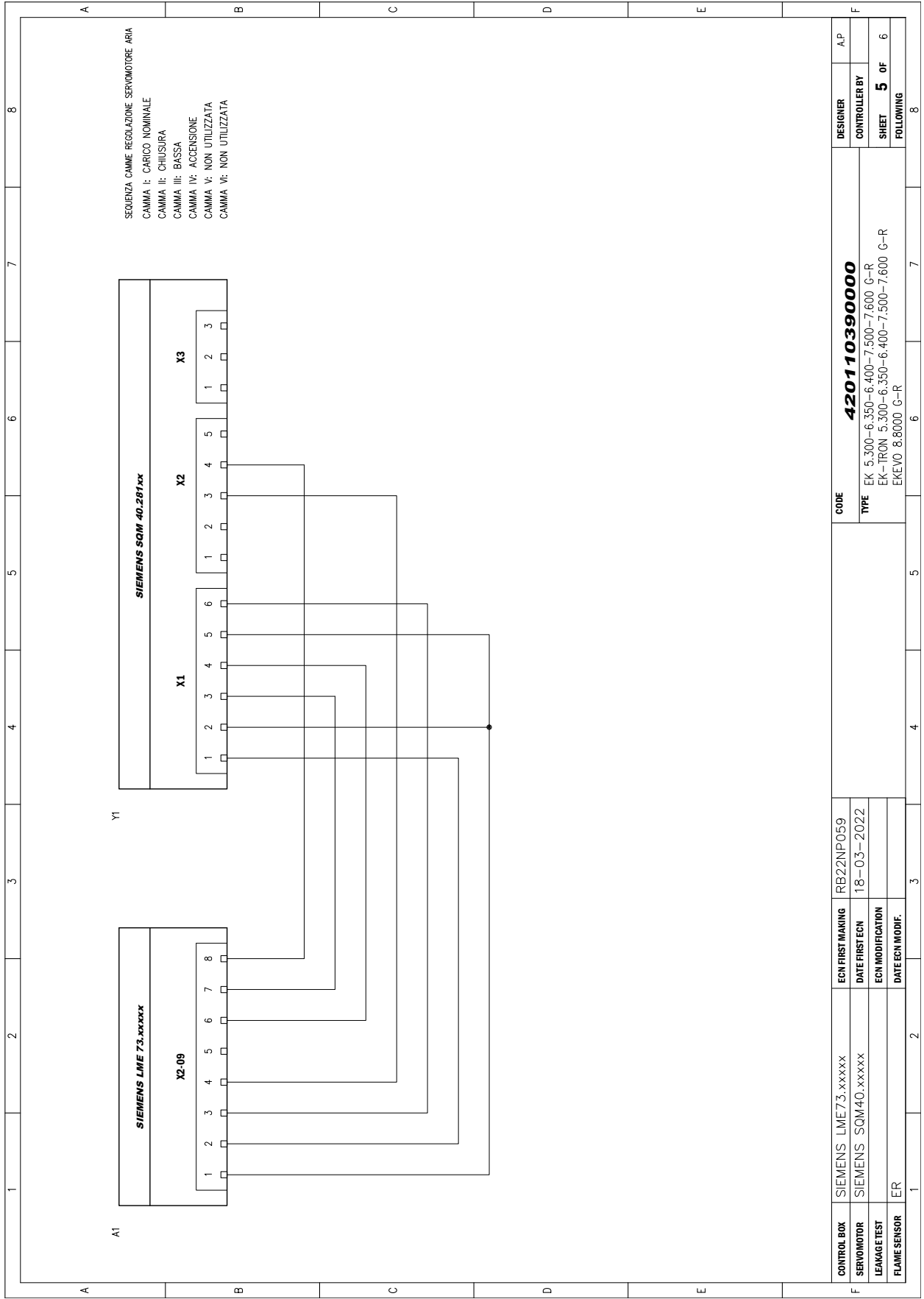


CONTROL BOX	SIEMENS LME73.xxxxx	ECN FIRST MAKING	RG22NP059	CODE	<b>420110390000</b>	DESIGNER	AP
SERVO MOTOR	SIEMENS SOM40.xxxxx	DATE FIRST ECN	18-03-2022	TYPE	EK 5.300-6.350-6.400-7.500-7.600 G-R	CONTROLLER BY	
LEANAGE TEST		ECN MODIFICATION		EK-TRON 5.300-6.350-6.400-7.500-7.600 G-R		SHEET	<b>3</b> OF 6
FLAME SENSOR	ER	DATE ECN MODIF.		EKEVO 8.6000 G-R		FOLLOWING	



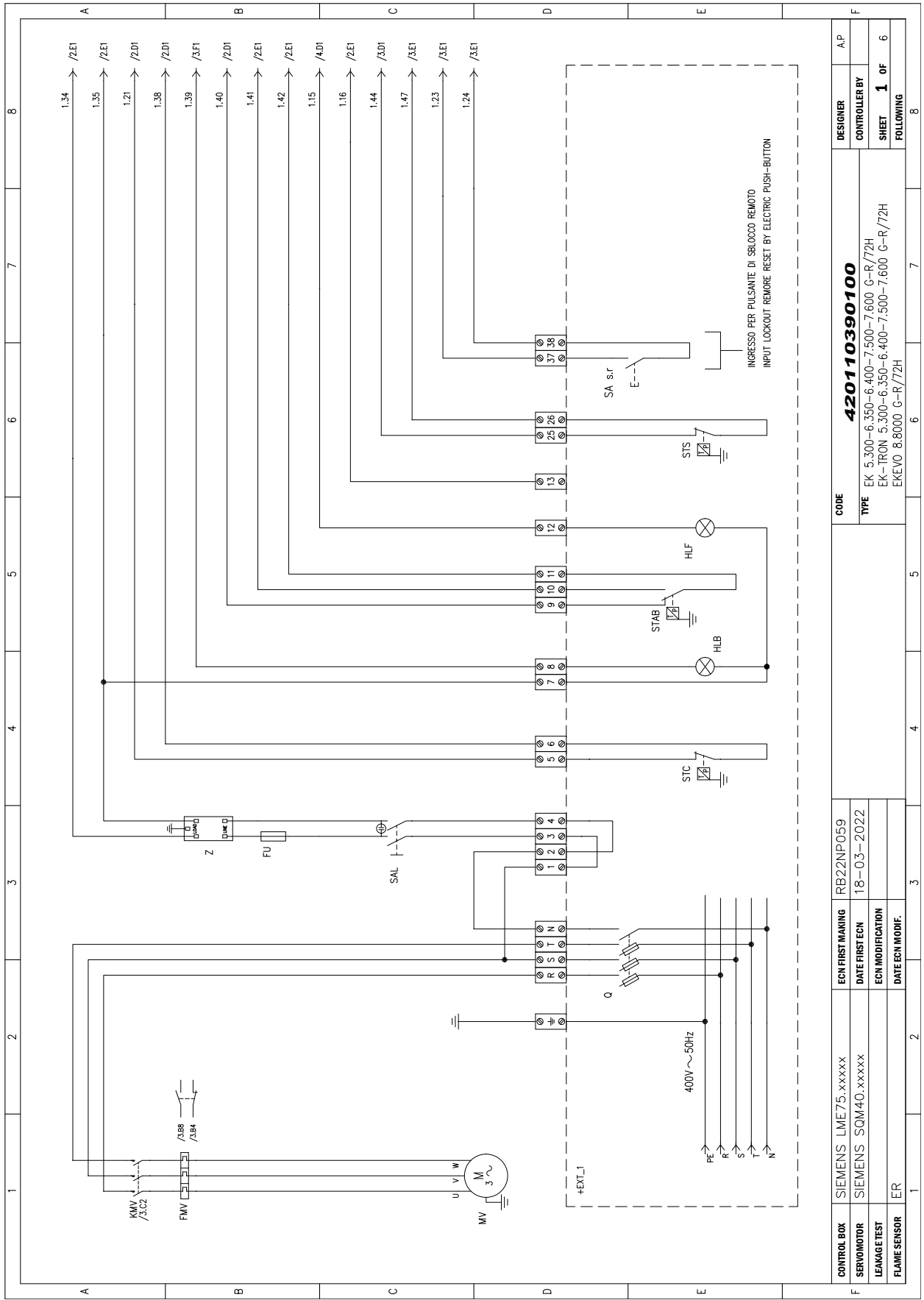
CONTROL BOX	SIEMENS LME73.xxxxx	ECN FIRST MAKING	RB22NP059	CODE	<b>420110390000</b>	DESIGNER	A.P.
SERVO MOTOR	SIEMENS SOM40.xxxxx	DATE FIRST ECN	18-03-2022	TYPE	EK 5.300-6.350-6.400-7.500-7.600 G-R	CONTROLLER BY	
LEAKAGE TEST		ECN MODIFICATION			EK-TRON 5.300-6.350-6.400-7.500-7.600 G-R	SHEET	4 OF 6
FLAME SENSOR	ER	DATE ECN MODIF.			EKEVO 8.8000 G-R	FOLLOWING	





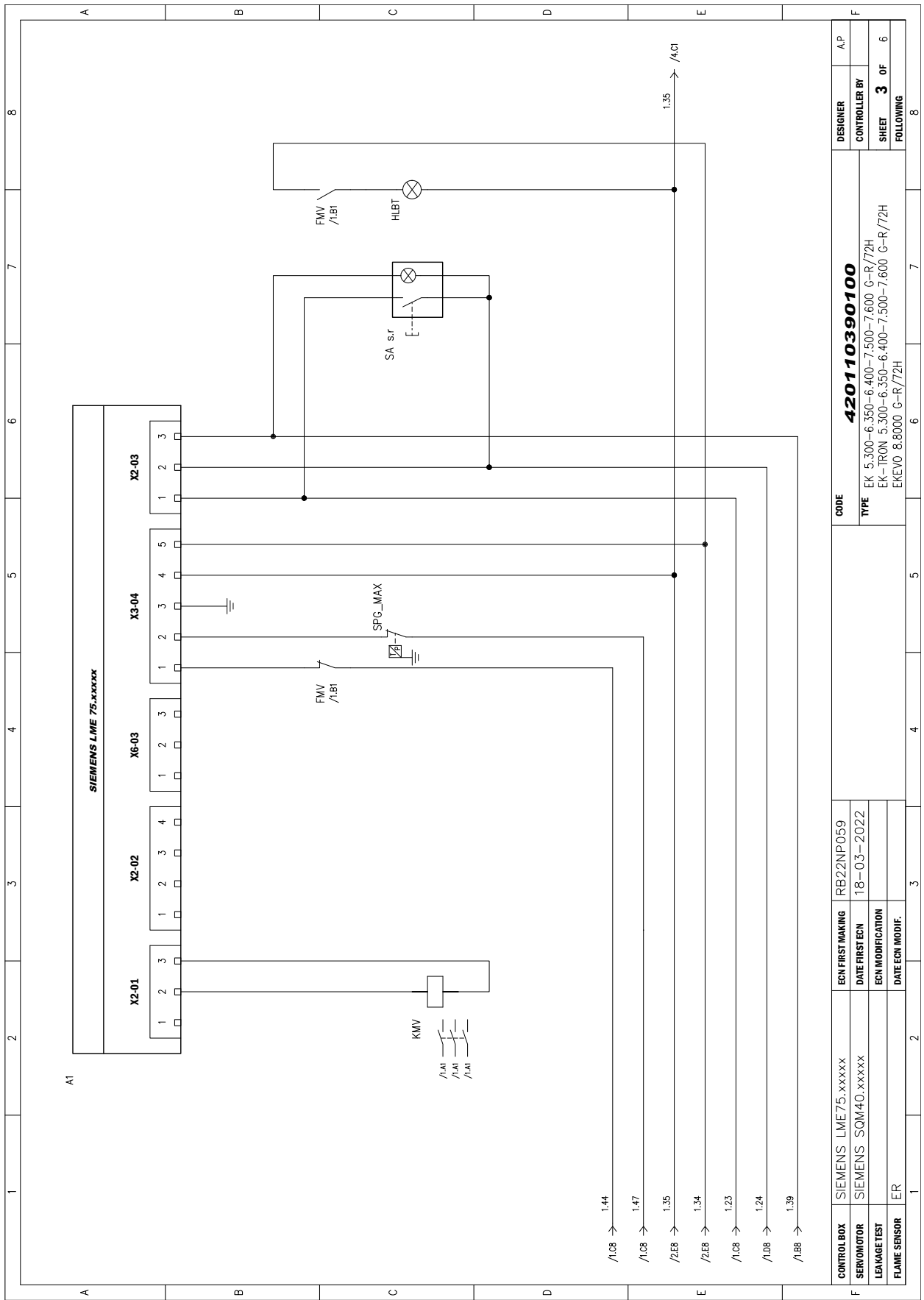
CONTROL BOX	SIEMENS LIME73.xxxxxx	ECN FIRST MAKING	RB22NP059	CODE	<b>420110390000</b>		DESIGNER	AP
SERVOMOTOR	SIEMENS SQM40.xxxxxx	DATE FIRST ECN	18-03-2022	TYPE	EK 5.300-6.350-6.400-7.500-7.600 G-R		CONTROLLER BY	
LEANAGE TEST		ECN MODIFICATION			EK-TRON 5.300-6.350-6.400-7.500-7.600 G-R		SHEET	5 OF 6
FLAME SENSOR	ER	DATE ECN MODIF.			EKEVO 8.6000 G-R		FOLLOWING	



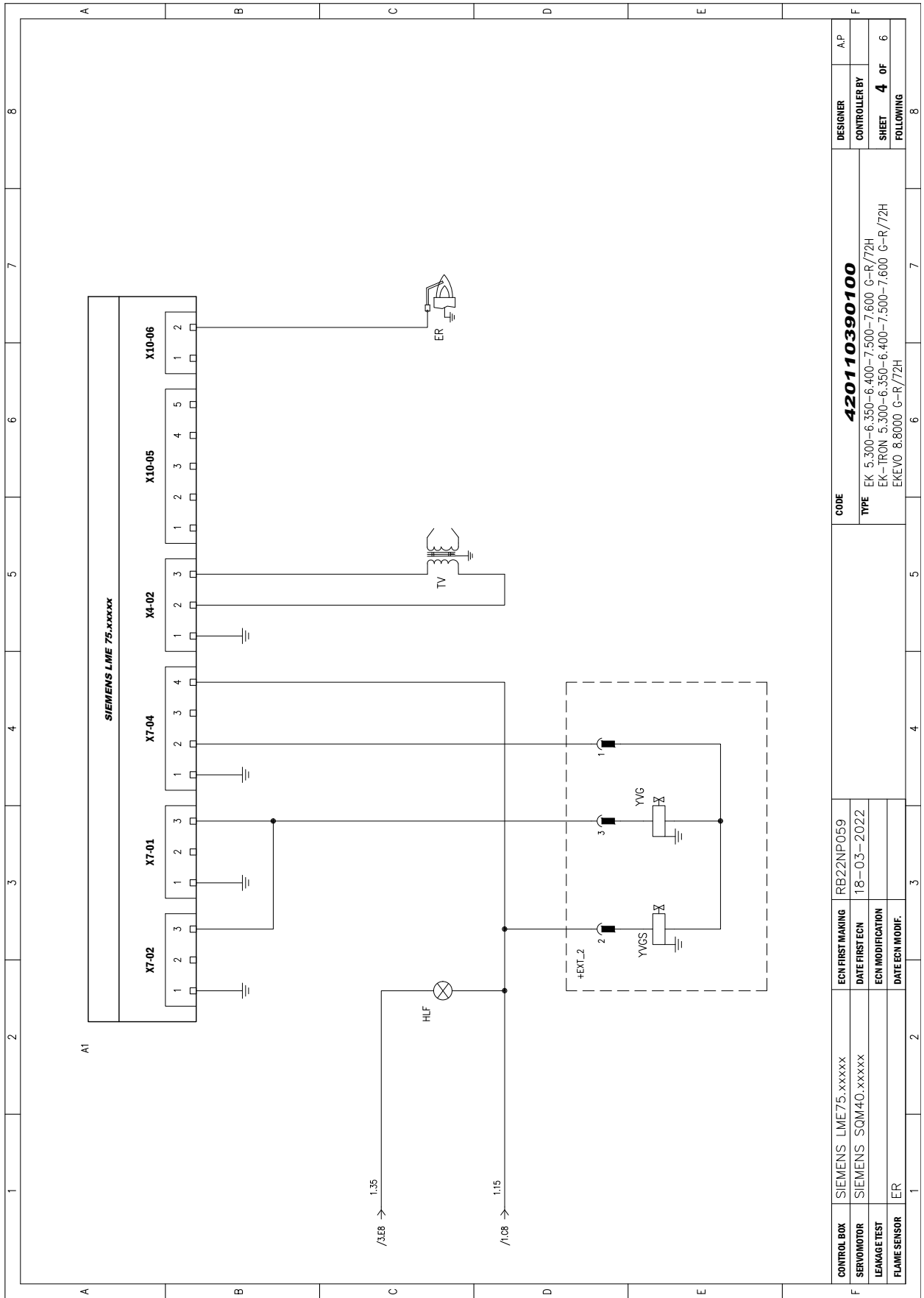


CONTROL BOX	SIEMENS LME75.xxxxx	ECN FIRST MAKING	RG22NP059	CODE	<b>420110390100</b>		DESIGNER	AP
SERVO MOTOR	SIEMENS SQM40.xxxxx	DATE FIRST ECN	18-03-2022	TYPE	EK 5.300-6.350-6.400-7.500-7.600 G-R/72H		CONTROLLER BY	
LEANAGE TEST		ECN MODIFICATION		EK-TRON 5.300-6.350-6.400-7.500-7.600 G-R/72H			SHEET	1 OF 6
FLAME SENSOR	ER	DATE ECN MODIF.		EKEVO 8.6000 G-R/72H			FOLLOWING	



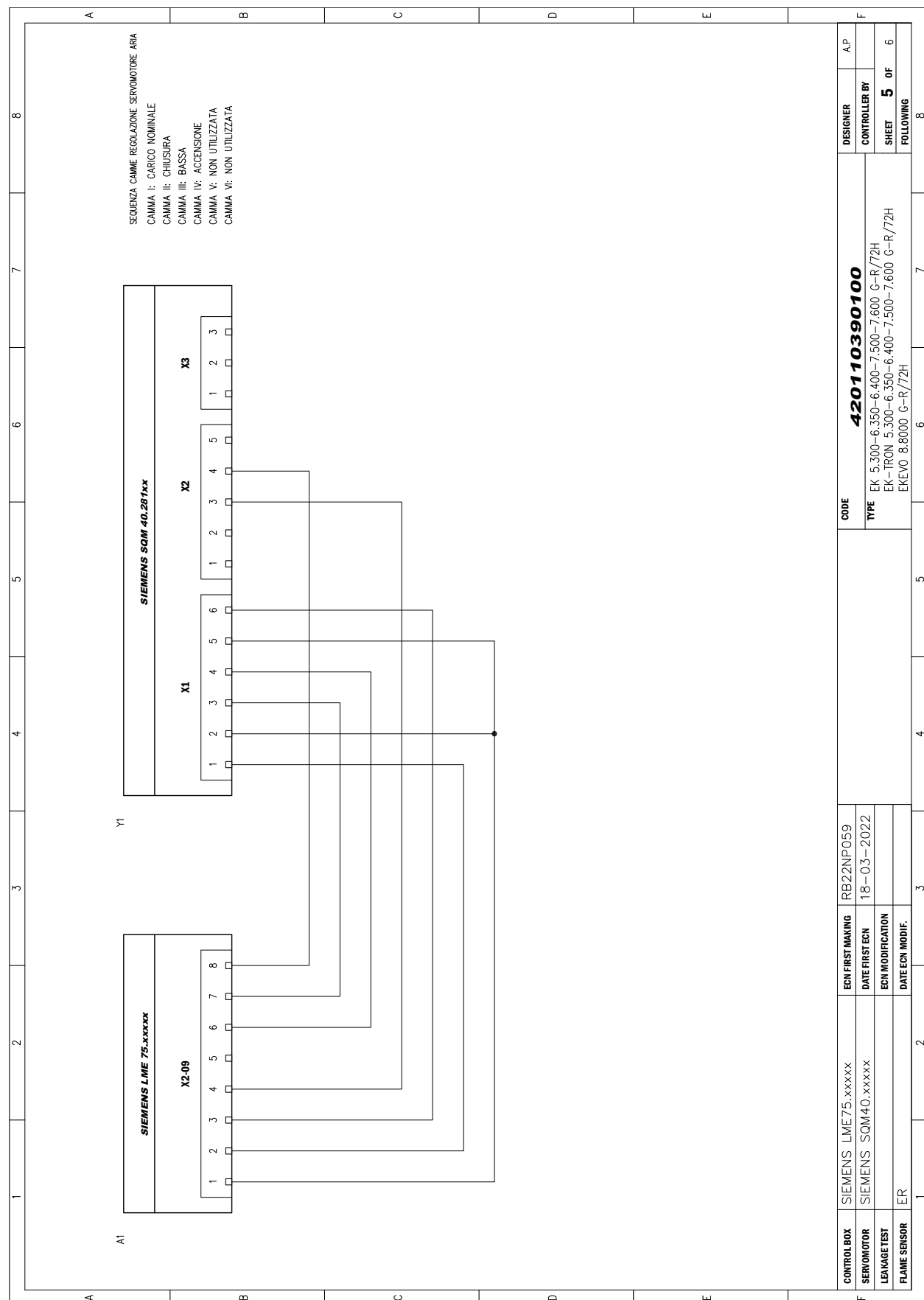


<b>CONTROL BOX</b>	SIEMENS LME75.xxxxx	<b>ECN FIRST MAKING</b>	RB22NP059	<b>DESIGNER</b>	A.P.
<b>SERVO MOTOR</b>	SIEMENS SOM40.xxxxx	<b>DATE FIRST ECN</b>	18-03-2022	<b>CONTROLLER BY</b>	
<b>LEAKAGE TEST</b>		<b>ECN MODIFICATION</b>		<b>SHEET</b>	<b>3 OF 6</b>
<b>FLAME SENSOR</b>	ER	<b>DATE ECN MODIF.</b>		<b>FOLLOWING</b>	<b>8</b>
				<b>CODE</b>	<b>420110390100</b>
				<b>TYPE</b>	EK 5.300-6.350-6.400-7.500-7.600 G-R/72H
				<b>EK-TRON</b>	5.300-6.350-6.400-7.500-7.600 G-R/72H
				<b>EKEVO</b>	8.8000 G-R/72H



CONTROL BOX	SIEMENS LME75.xxxxx	ECN FIRST MAKING	RB22NP059	CODE	<b>420110390100</b>	DESIGNER	AP
SERVO MOTOR	SIEMENS SQM40.xxxxx	DATE FIRST ECN	18-03-2022	TYPE	EK 5.300-6.350-6.400-7.500-7.600 G-R/7ZH	CONTROLLER BY	
LEAKAGE TEST		ECN MODIFICATION		EK-TRON 5.300-6.350-6.400-7.500-7.600 G-R/7ZH	EKEVO 8.6000 G-R/7ZH	SHEET	4 OF 6
FLAME SENSOR	ER	DATE ECN MODIF.				FOLLOWING	





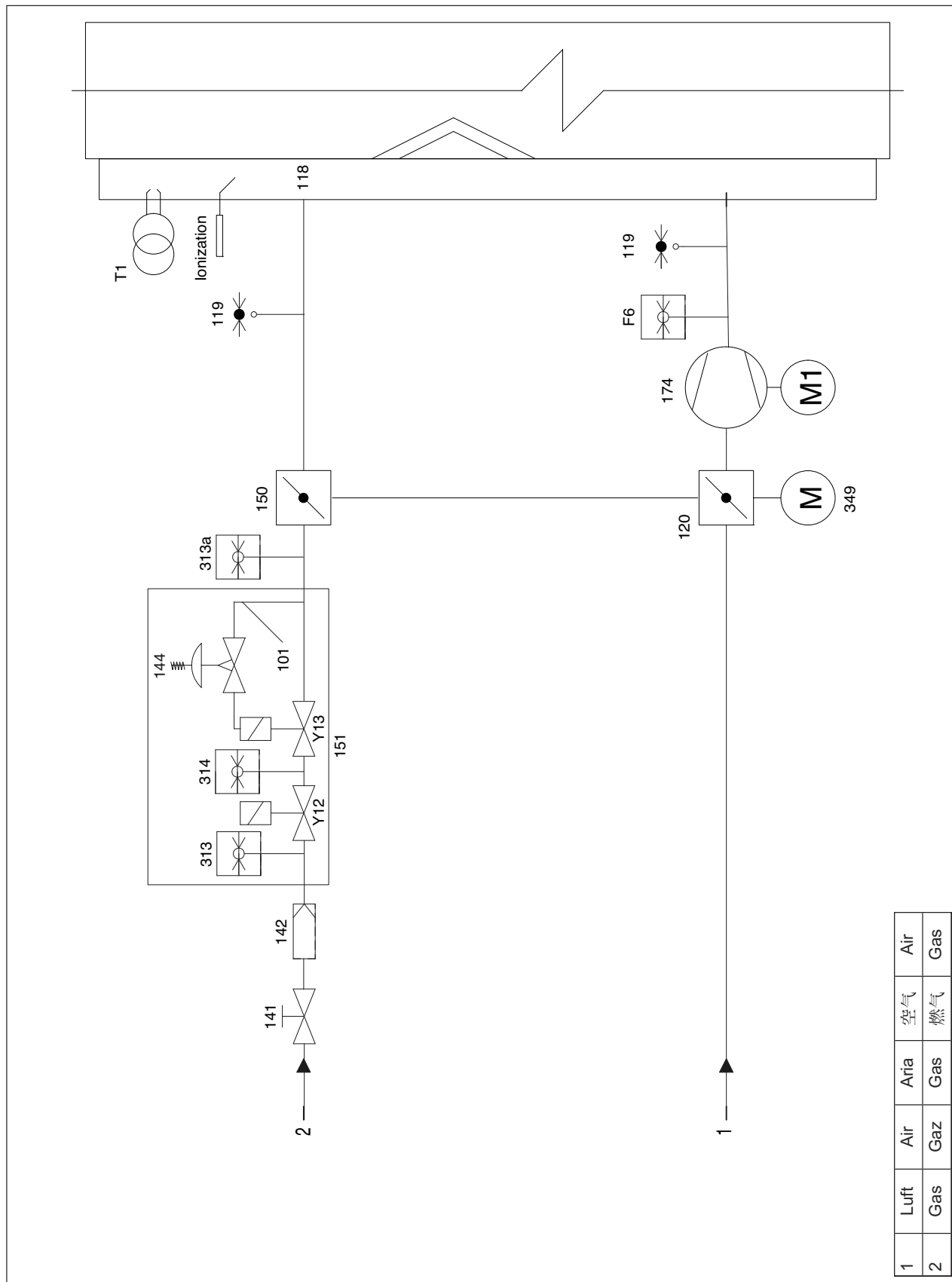
<b>CONTROL BOX</b>	SIEMENS LME75.xxxxx	<b>ECN FIRST MAKING</b>	RB22NP059	<b>DESIGNER</b>	A.P.
<b>SERVOMOTOR</b>	SIEMENS SQM40.xxxxx	<b>DATE FIRST ECN</b>	18-03-2022	<b>CONTROLLER BY</b>	
<b>LEAKAGE TEST</b>		<b>ECN MODIFICATION</b>		<b>SHEET</b>	<b>5 OF 6</b>
<b>FLAME SENSOR</b>	ER	<b>DATE ECN MODIF.</b>		<b>FOLLOWING</b>	
				<b>CODE</b>	<b>420110390100</b>
				<b>TYPE</b>	EK 5.300-6.350-6.400-7.500-7.600 G-R/72H EK-TRON 5.300-6.350-6.400-7.500-7.600 G-R/72H EKEVO 8.8000 G-R/72H

1		2		3		4		5		6		7		8	
A	A														
B	B														
C	C														
D	D														
E	E														
F	F														
CONTROL BOX		SIEMENS LME75.xxxxx		ECN FIRST MAKING		RB22NP059		CODE		<b>420110390100</b>		DESIGNER		AP	
SERVO MOTOR		SIEMENS SQM40.xxxxx		DATE FIRST ECN		18-03-2022		TYPE		EK 5.300-6.350-6.400-7.500-7.600 G-R/7ZH		CONTROLLER BY			
LEAKAGE TEST				ECN MODIFICATION				EK-TRON 5.300-6.350-6.400-7.500-7.600 G-R/7ZH		SHEET		<b>6</b>		OF	
FLAME SENSOR		ER		DATE ECN MODIF.				EKEVO 8.6000 G-R/7ZH		FOLLOWING		6		8	

Q	INTERRUTTORE GENERALE CON FUSIBILE GENERAL SWITCH WITH FUSIBLE INTERRUPTEUR GENERAL AVEC FUSIBLE INTERRUPTOR GENERAL CON FUSIBLE	SPQmin	PRESSOSTATO GAS DI MASSIMA GAS PRESSURE SWITCH MAX INTERRUPTEUR GAZ DE MAXIMA POT. PRESOST. GAS DE MAXIMA POT.
Z	FILTRO ANTIDISTURBO ANTI-INTERFERENCE FILTER FILTRE ANTIPARASITES FILTRO DE PROTECCION ANTIDISTURBO	SPQ ct	PRESSOSTATO GAS CONTROLLO DI TENUTA GAS PRESSURE SWITCH HOLDING INTERRUPTEUR DE PRESSION GAZ CONTROLE DES PERTES INTERRUPTOR GAS DE CONTROLAR FUGAS DE GAS
FU	FUSIBILE FUSIBLE FUSIBLE	HLF	LAMPADA DI FUNZIONAMENTO WORKING LAMP LAMPE DE FONCTIONNEMENT ESPIJA DE FUNCIONAMIENTO
MV	MOTORE VENTILATORE MOTOR FAN MOTEUR VENTILATEUR MOTOR VENTILADOR	FMV	RELE' TERMICO MOTORE VENTILATORE MOTOR THERMAL RELAY (FAN MOTOR) RELAIS THERMIQUE MOTEUR VENTILATEUR RELE' TERMICO MOTOR VENTILADOR
TV	TRASFORMATORE IGNITION TRANSFORMER TRANSFORMATEUR D'ALLUMAGE TRANSFORMADOR	SAMA	COMUTATORE MANUALE-AUTOMATICO SWITCH (MANUAL-AUTOMATIC) INTERRUPTEUR MANUEL-AUTOMATIQUE COMUTADOR MANUAL-AUTOMATICO
ER	ELETTRODO DI RIVELAZIONE IONISATION PROBE ELECTRODE D'IONISATION ELECTRODO DE IONIZACION	SA sr	PULSANTE DI SBLOCCO APPARECCHIATURA RESET LOCK OUT BUTTON BOUON DE DEBLOCAGE DU COFFRE DE SECURITE REARME DE LA CENTRALITA
HLB	LAMPADA DI BLOCCO LOCK-OUT LAMP LAMPE DE SECURITE ESPIJA DE BLOQUEO	SPQ_MAX	PRESSOSTATO GAS DI MASSIMA GAS PRESSURE SWITCH MAX PRESOSTAT GAZ DE MAXIMA POT. PRESOSTATO GAS DE MAXIMA POT.
SAL	INTERRUTTORE DI LINEA LINE SWITCH INTERRUPTEUR DE LIGNE INTERRUPTOR DE LINEA	EXT_1	COLLEGAMENTI ELETTRICI ESTERNI EXTERNAL ELECTRIC CONNECTIONS CONEXIONES ELECTRICAS EXTERNAS CONEXIONES ELECTRICAS EXTERNAS
SPA	PRESSOSTATO ARIA AIR PRESSURE SWITCH PRESOSTAT AIR PRESOSTATO AIRE	EXT_2	COLLEGAMENTI ELETTRICI RAMPA GAS GAS RAMP ELECTRICAL CONNECTIONS GAS RAMP ELECTRICAL CONNECTIONS CONEXIONES ELECTRICAS DEL TREN DE GAS
STC	TERMOSTATO CALDAIA BOILER THERMOSTAT THERMOSTAT CHAUDIERE THERMOSTATO CALDERA		
STS	TERMOSTATO DI SICUREZZA SAFETY THERMOSTAT THERMOSTAT DE SECURITE THERMOSTATO DE SEGURIDAD		
HLBT	LAMPADA DI BLOCCO TERMICO THERMAL LOCK-OUT LAMP LAMPE DE THERMAL DE SECURITE ESPIJA DE BLOQUEO RELE TERMICO		
YVG	ELETTROVALVOLA GAS DI PRIMA FIAMMA FIRST STAGE GAS SOLENOID VALVE ELECTROVANNE GAZ PETITE ALLURE ELECTROVALVULA GAS DE 1 <sup>ra</sup> LLAMA		
YVS	ELETTROVALVOLA GAS DI SICUREZZA EXTRA SAFETY GAS SOLENOID VALVE ELECTROVANNE GAZ DE SECURITE ELECTROVALVULA GAS DE SEGURIDAD		
STAB	TERMOSTATO DI ALTA-BASSA FIAMMA HIGH-LOW FLAME THERMOSTAT THERMOSTAT GRANDE-PETITE ALLURE THERMOSTATO DE ALTA-BAJA LLAMA		
KMV	CONTATTORE MOTORE VENTILATORE REMOTE CONTROL SWITCH (FAN MOTOR) CONTACTEUR MOTEUR VENTILATEUR TELEINTERRUPTOR MOTOR VENTILADOR		



Luft-/Gas Versorgungsschema  
 Schémas d'alimentation air/gaz  
 Schemi alimentazione aria/gas  
 空氣/氣體供應圖  
 Air/gas supply diagrams



1	Luft	Air	Aria	空氣	Air
2	Gas	Gas	Gaz	燃气	Gas

# Legende Légende Legenda 图例说明 Legend

## Luftversorgung

F6	Luftdruckwächter
M1	Gebbl semotor
119	Messnippel
120	Luftklappe
174	Ventilator
349	Stellantrieb

## Gasversorgung

T1	Zündtrafo Gas
Y12	erstes Gassicherheitsventil
Y13	zweites Gassicherheitsventil
101	Impulsleitung
118	Gasdüsen
119	Messnippel
141	Absperrarmatur (Kugelhahn, Druckknopfahh),kein Bestandteil der Standardausrüstung.
142	Gasfilter
144	Gasdruckregler
150	Gasklappe
151	Gasdoppelventil mit integriertem Regler (Darstellung System Siemens VGD).
313	Gasdruckwächter min.
313a	Gasdruckwächter max.(Standard 72H-Modelle).
314	Gasdruckwächter Ventildichtekontrolle.
349	Stellantrieb

## 进风

F6	风压开关
M1	鼓风机
119	测试口
120	风门
121	FGR 伺服电机
174	风机
349	伺服电机

## 进气

T1	点火变压器
Y12	燃气电磁阀 (燃气侧)
Y13	燃气电磁阀 (燃烧器侧)
101	反馈管
118	稳焰盘
119	测试口
141	切断系统 (球阀, 带按钮截止阀等) 不在标准供货范围内
142	燃气过滤器
144	燃气调压阀
150	燃气蝶阀
151	带燃气压力控制的双电磁阀 (图示的为西门子 VGD 阀)
313	燃气最低压力开关
313a	燃气压力高开关 (标准 72H 型号)
314	检漏装置 (可选)
349	伺服电机

## Alimentation en air

F6	Manostat d'air
M1	Moteur de ventilation
119	Point de mesure
120	Volet d'air
174	Ventilateur
349	Servomoteur

## Alimentation en gaz

T1	Allumeur gaz
Y12	Première vanne de sécurité gaz
Y13	Deuxième vanne de sécurité gaz.
101	Conduite d'impulsion
118	Diffuseurs gaz
119	Point de mesure
141	Système de fermeture (vanne de coupure, robinet pousoir) ne fait pas partie de l'équipement standard.
142	Filtre gaz
144	Régulateur de pression gaz.
150	Clapet gaz
151	Vanne double de gaz avec régulateur intégré (représentation du système Siemens VGD).
313	Manostat gaz mini.
313a	Manostat gaz (maxi.)(modèles standards 72H).
314	Manostat gaz contrôleur d'étanchéité de la vanne.
349	Servomoteur

## Air supply

F6	Air pressure switch
M1	Ventilation motor
119	Measuring nipple
120	Air flap
121	FGR servomotor
174	Ventilator fan
349	Servomotor

## Gas supply

T1	Ignition transfo Gas
Y12	First gas safety valve
Y13	Second gas safety valve
101	Impulse duct
118	Gas diffusor
119	Measuring nipple
141	Shutting system (shutting valve, shutting press button tap), not in the standard delivery.
142	Gas filter
144	Gas governor
150	Gas flap
151	"Double gas valve with built-in pressure controller (System Siemens VGD is displayed)".
313	Gas pressure switch min.
313a	Gas pressure switch max. (standard 72H models).
314	Gas pressure switch valve tightness control.
349	Servomotor

## Alimentazione ad aria

F6	Pressostato dell'aria
M1	Motore del ventilatore
119	Punto di misura
120	Serranda aria
174	Ventilatore
349	Servomotore

## Alimentazione a gas

T1	Accenditore gas
Y12	Prima valvola sicurezza gas
Y13	Seconda valvola sicurezza gas
101	Condotto d'impulso
118	Diffusori del gas
119	Punto di misura
141	Sistema di chiusura (valvola di disinserimento, rubinetto a pulsante) non incluso nell'equipaggiamento standard.
142	Filtro gas
144	Regolatore gas
150	Valvola del gas
151	Doppia valvola gas con regolatore integrato (rappresentazione sistema Siemens VGD).
313	Pressostato gas min.
313a	Pressostato gas (max.)(standard modelli 72H).
314	Pressostato gas controllore di tenuta della valvola.
349	Servomotore



# elco

---



[www.elco-burners.com](http://www.elco-burners.com)



[www.elco.net](http://www.elco.net)

Hergestellt in der EU. Fabriqué en EU. Fabricato in EU.  
Angaben ohne Gewähr. Document non contractuel. Documento non contrattuale.

24/06/2022 - Art. Nr. 420011269400